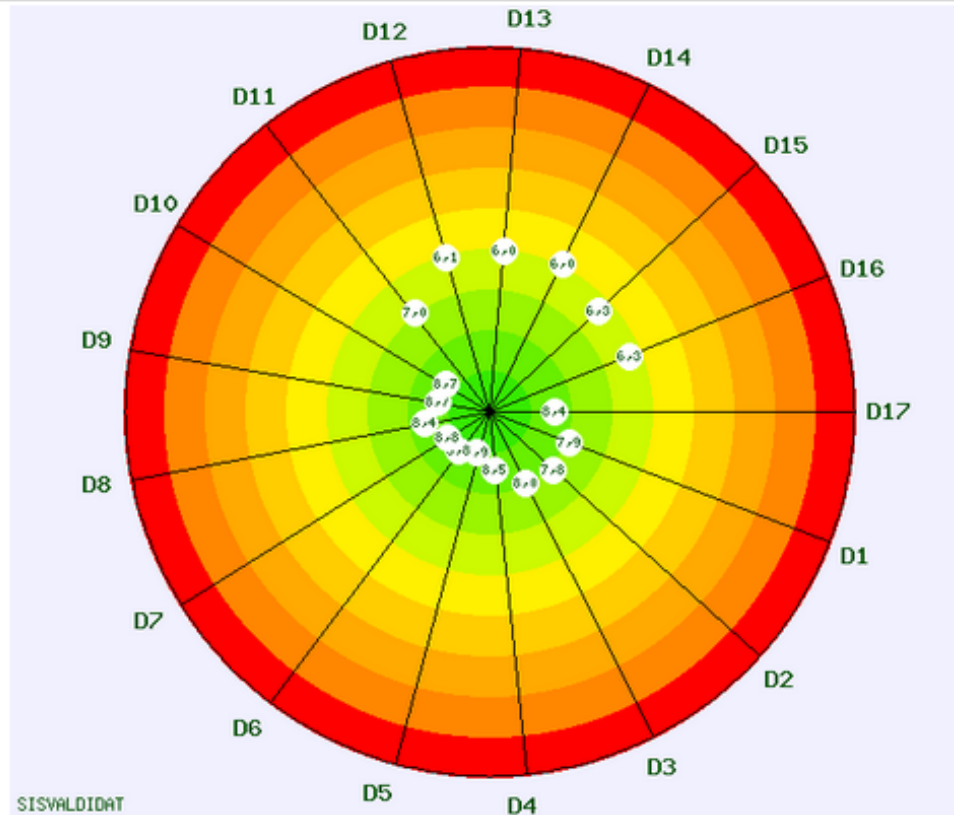


Valutazione della didattica - lato Studente - giudizi medi

non frequentante
 frequentante

2017/2018-Dipartimento PSICOLOGIA. - Università degli studi Luigi Vanvitelli PSICOLOGIA DEI PROCESSI COGNITIVI (10397)



SISVALDIDAT

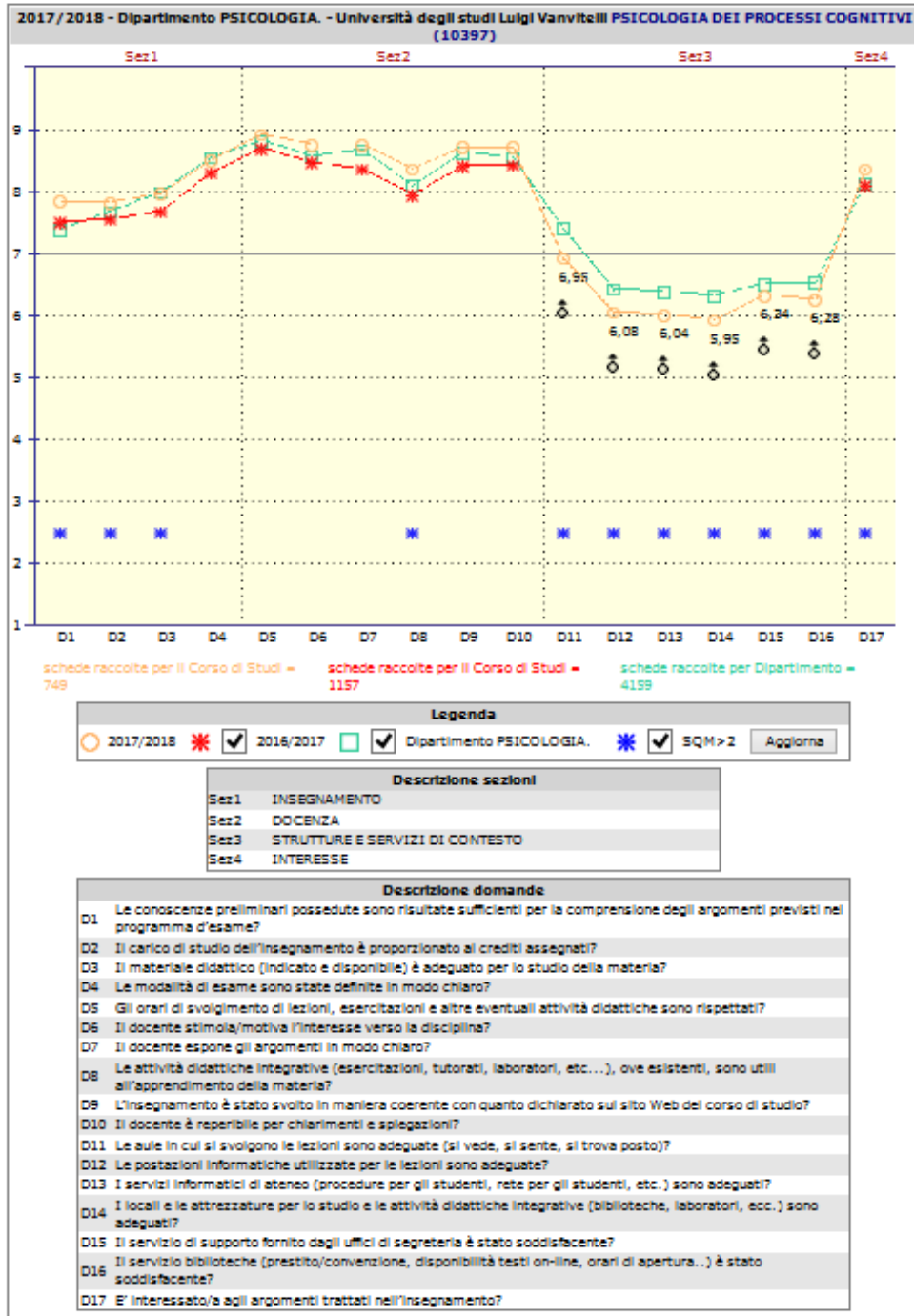
schede raccolte per il Corso di Studi = 749

Descrizione domande

D1	Le conoscenze preliminari possedute sono risultate sufficienti per la comprensione degli argomenti previsti nel programma d'esame?
D2	Il carico di studio dell'insegnamento è proporzionato ai crediti assegnati?
D3	Il materiale didattico (indicato e disponibile) è adeguato per lo studio della materia?
D4	Le modalità di esame sono state definite in modo chiaro?
D5	Gli orari di svolgimento di lezioni, esercitazioni e altre eventuali attività didattiche sono rispettati?
D6	Il docente stimola/motiva l'interesse verso la disciplina?
D7	Il docente espone gli argomenti in modo chiaro?
D8	Le attività didattiche integrative (esercitazioni, tutorati, laboratori, etc...), ove esistenti, sono utili all'apprendimento della materia?
D9	L'insegnamento è stato svolto in maniera coerente con quanto dichiarato sul sito Web del corso di studio?
D10	Il docente è reperibile per chiarimenti e spiegazioni?
D11	Le aule in cui si svolgono le lezioni sono adeguate (si vede, si sente, si trova posto)?
D12	Le postazioni informatiche utilizzate per le lezioni sono adeguate?
D13	I servizi informatici di ateneo (procedure per gli studenti, rete per gli studenti, etc.) sono adeguati?
D14	I locali e le attrezzature per lo studio e le attività didattiche integrative (biblioteche, laboratori, ecc.) sono adeguati?
D15	Il servizio di supporto fornito dagli uffici di segreteria è stato soddisfacente?
D16	Il servizio biblioteche (prestito/convenzione, disponibilità testi on-line, orari di apertura..) è stato soddisfacente?
D17	E' interessato/a agli argomenti trattati nell'insegnamento?

Valutazione della didattica - lato Studente - giudizi medi

non frequentante
 frequentante



Valutazione della didattica - lato Studente

non frequentante
 frequentante

Tab. 1 - Quesiti: Statistiche descrittive
Dipartimento PSICOLOGIA. - Università degli studi Luigi Vanvitelli PSICOLOGIA DEI PROCESSI COGNITIVI (10397)

Quesito	a.a.2017/2018									Media a.a. precedente
	Risposte	P1	P2	Media	SQM	L1	L2	Media Dipartimento	Posizione	
D1	749	13,08	86,92	7,86	2,009	7,72	8,01	7,41	1° su 4	7,52
D2	749	16,15	83,85	7,85	2,200	7,69	8,00	7,69	1° su 4	7,58
D3	749	14,55	85,45	8,00	2,167	7,84	8,15	8,01	3° su 4	7,70
D4	749	8,54	91,46	8,53	1,945	8,39	8,67	8,57	2° su 4	8,32
D5	608	3,45	96,55	8,94	1,641	8,81	9,07	8,85	1° su 4	8,72
D6	608	6,25	93,75	8,78	1,813	8,64	8,93	8,60	1° su 4	8,49
D7	608	6,25	93,75	8,78	1,814	8,64	8,92	8,70	1° su 4	8,39
D8	608	9,05	90,95	8,38	2,056	8,22	8,55	8,12	1° su 4	7,97
D9	608	4,11	95,89	8,74	1,732	8,60	8,88	8,66	1° su 4	8,43
D10	749	4,94	95,06	8,75	1,698	8,63	8,87	8,56	1° su 4	8,45
D11	608	28,29	71,71	6,95	2,386	6,76	7,14	7,42	3° su 4	-
D12	608	44,57	55,43	6,08	2,465	5,88	6,28	6,45	3° su 4	-
D13	739	44,79	55,21	6,04	2,280	5,87	6,20	6,41	3° su 4	-
D14	742	45,69	54,31	5,95	2,250	5,79	6,11	6,34	3° su 4	-
D15	740	37,84	62,16	6,34	2,181	6,18	6,49	6,53	3° su 4	-
D16	736	36,41	63,59	6,28	2,148	6,12	6,43	6,54	4° su 4	-
D17	749	10,95	89,05	8,39	2,013	8,24	8,53	8,15	1° su 4	8,12

Legenda:

Risposte = Numero di risposte fornite per il corrispondente quesito

P1 = % risposte con punteggio inferiore a 6

P2 = % risposte con punteggio maggiore o uguale a 6

Media = Media aritmetica ottenuta applicando i punteggi sopra descritti

SQM = Scarto Quadratico Medio

L1 = Limite inferiore dell'intervallo di confidenza al 95% di probabilità

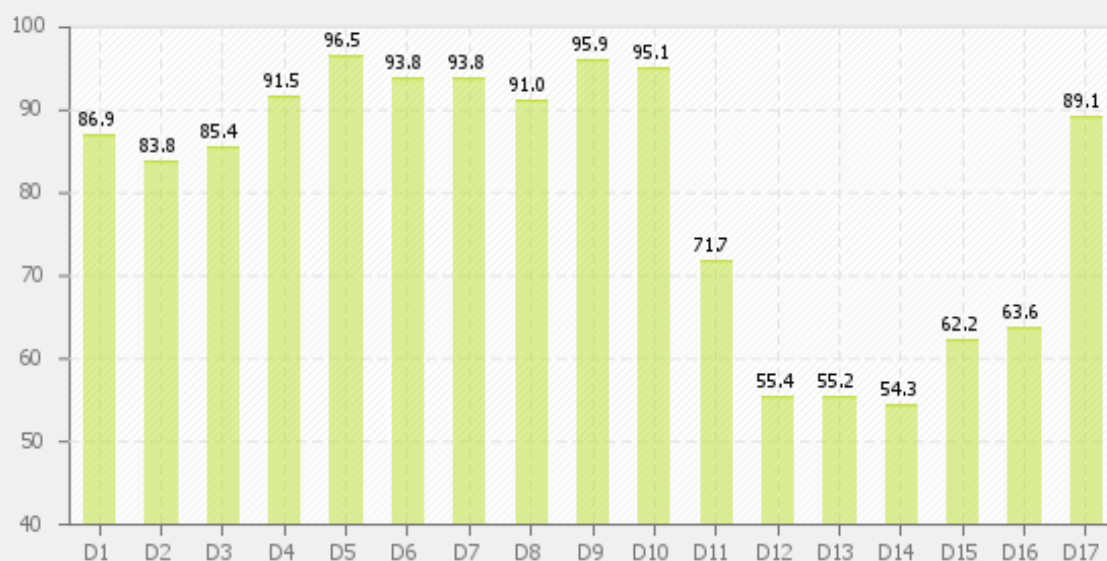
L2 = Limite superiore dell'intervallo di confidenza al 95% di probabilità

Posizione = Posizione occupata dalla valutazione media del quesito nella graduatoria di Dipartimento (su numero di Corsi di Studio valutati)

Sfondo delle celle grigio chiaro: valutazione insoddisfacente (maggiore o uguale a 6 ma inferiore a 7)

Sfondo delle celle grigio scuro: valutazione decisamente insoddisfacente (inferiore a 6)

Giudizi positivi per quesito (valori %)



Descrizione domande


D1	Le conoscenze preliminari possedute sono risultate sufficienti per la comprensione degli argomenti previsti nel programma d'esame?
D2	Il carico di studio dell'insegnamento è proporzionato ai crediti assegnati?
D3	Il materiale didattico (indicato e disponibile) è adeguato per lo studio della materia?
D4	Le modalità di esame sono state definite in modo chiaro?
D5	Gli orari di svolgimento di lezioni, esercitazioni e altre eventuali attività didattiche sono rispettati?
D6	Il docente stimola/motiva l'interesse verso la disciplina?
D7	Il docente espone gli argomenti in modo chiaro?
D8	Le attività didattiche integrative (esercitazioni, tutorati, laboratori, etc...), ove esistenti, sono utili all'apprendimento della materia?
D9	L'insegnamento è stato svolto in maniera coerente con quanto dichiarato sul sito Web del corso di studio?
D10	Il docente è reperibile per chiarimenti e spiegazioni?
D11	Le aule in cui si svolgono le lezioni sono adeguate (si vede, si sente, si trova posto)?
D12	Le postazioni informatiche utilizzate per le lezioni sono adeguate?
D13	I servizi informatici di ateneo (procedure per gli studenti, rete per gli studenti, etc.) sono adeguati?
D14	I locali e le attrezzature per lo studio e le attività didattiche integrative (biblioteche, laboratori, ecc.) sono adeguati?
D15	Il servizio di supporto fornito dagli uffici di segreteria è stato soddisfacente?
D16	Il servizio biblioteche (prestito/convenzione, disponibilità testi on-line, orari di apertura..) è stato soddisfacente?
D17	E' interessato/a agli argomenti trattati nell'insegnamento?

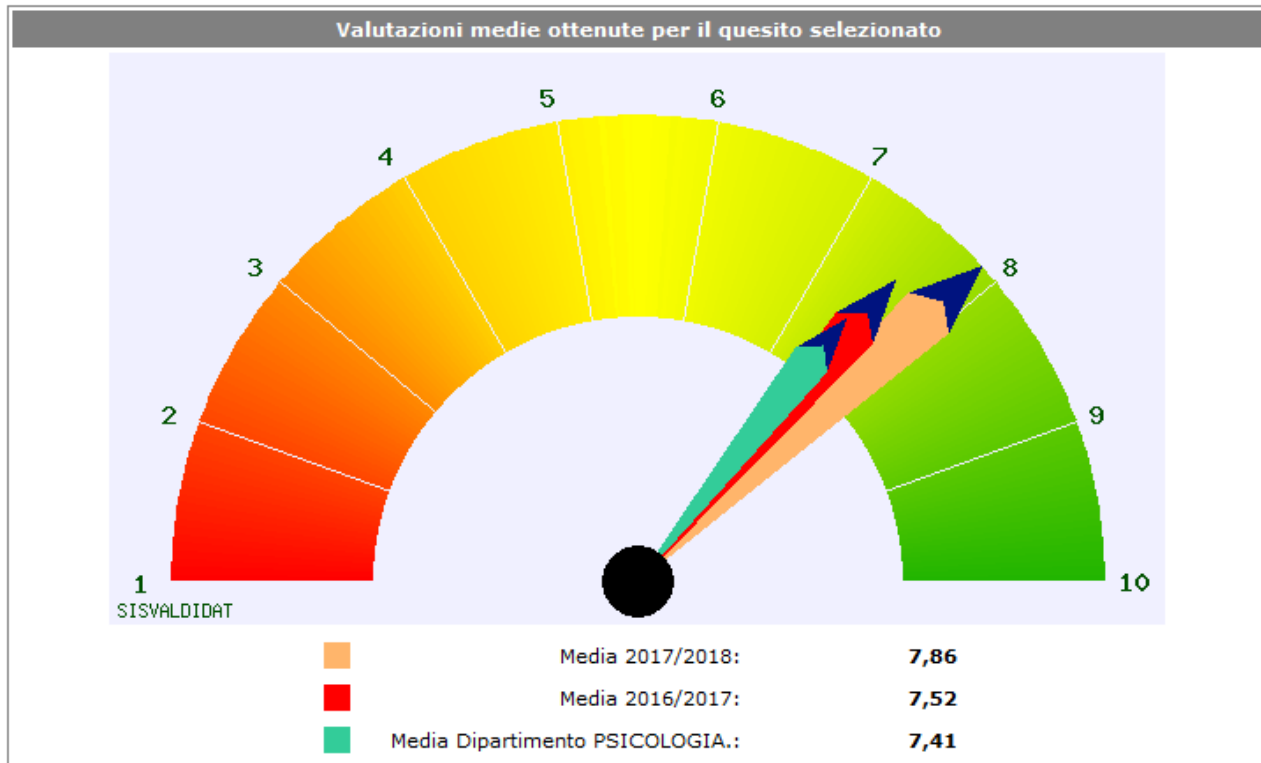
Valutazione della didattica - lato Studente: distribuzione delle valutazioni per quesito

Dipartimento PSICOLOGIA. - 2017/2018 - Corso di laurea in PSICOLOGIA DEI PROCESSI COGNITIVI (10397) - 2017/2018

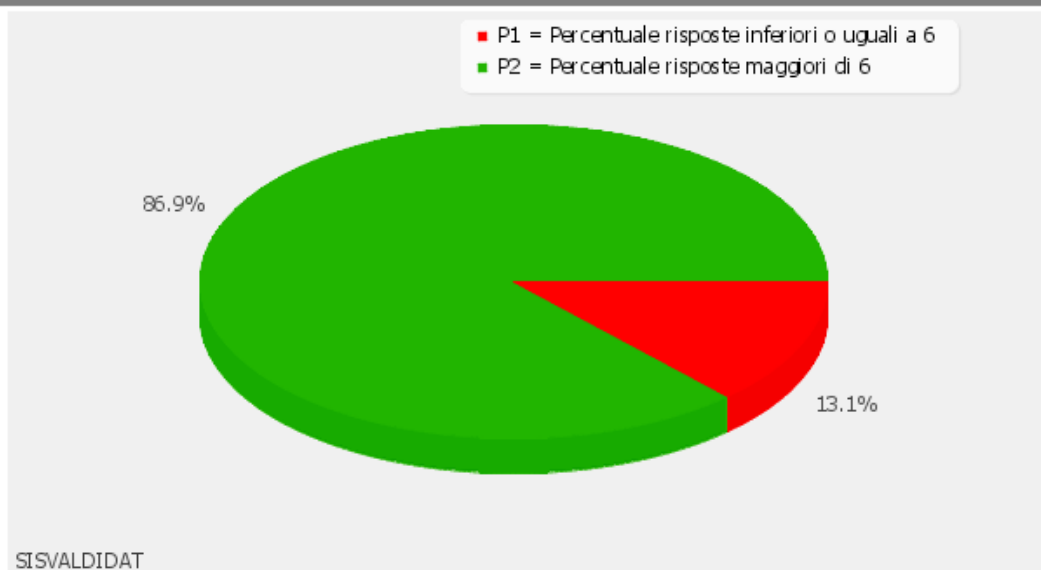
D1 D2 D3 D4 D5 D6 D7 D8 D9 D10 D11 D12 D13 D14 D15 D16 D17

D1 - Le conoscenze preliminari possedute sono risultate sufficienti per la comprensione degli argomenti previsti nel programma d'esame?

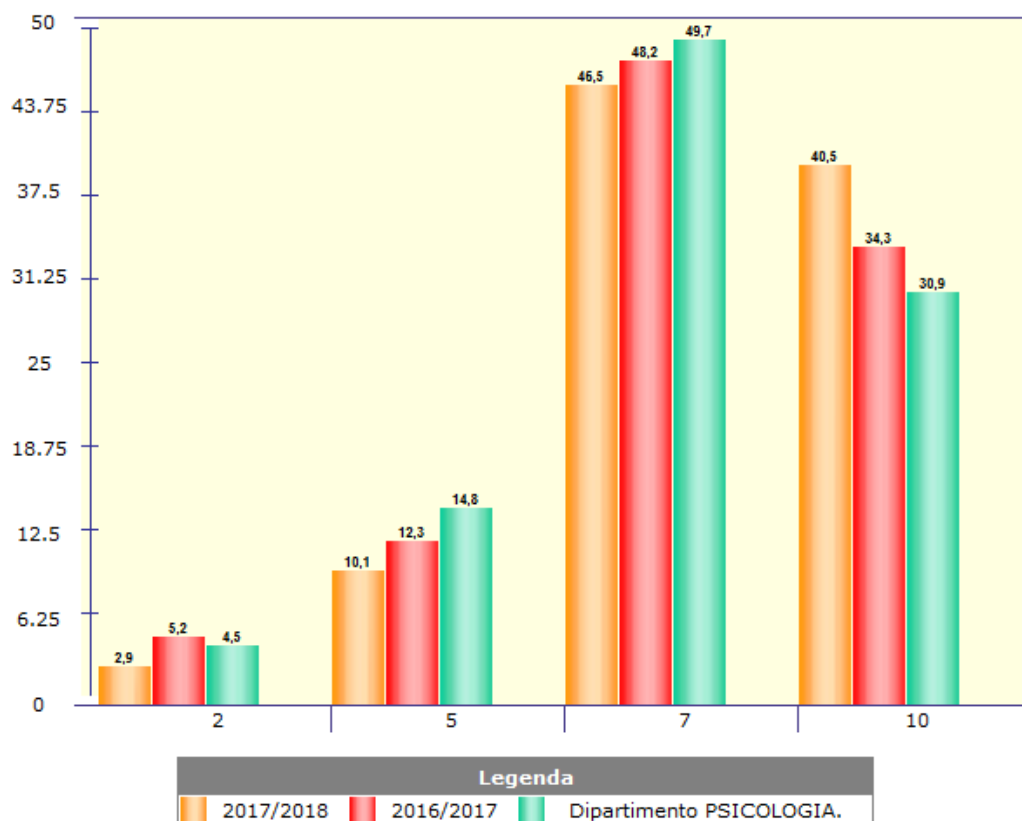
non frequentante frequentante 



Giudizi positivi e negativi (valori percentuali)



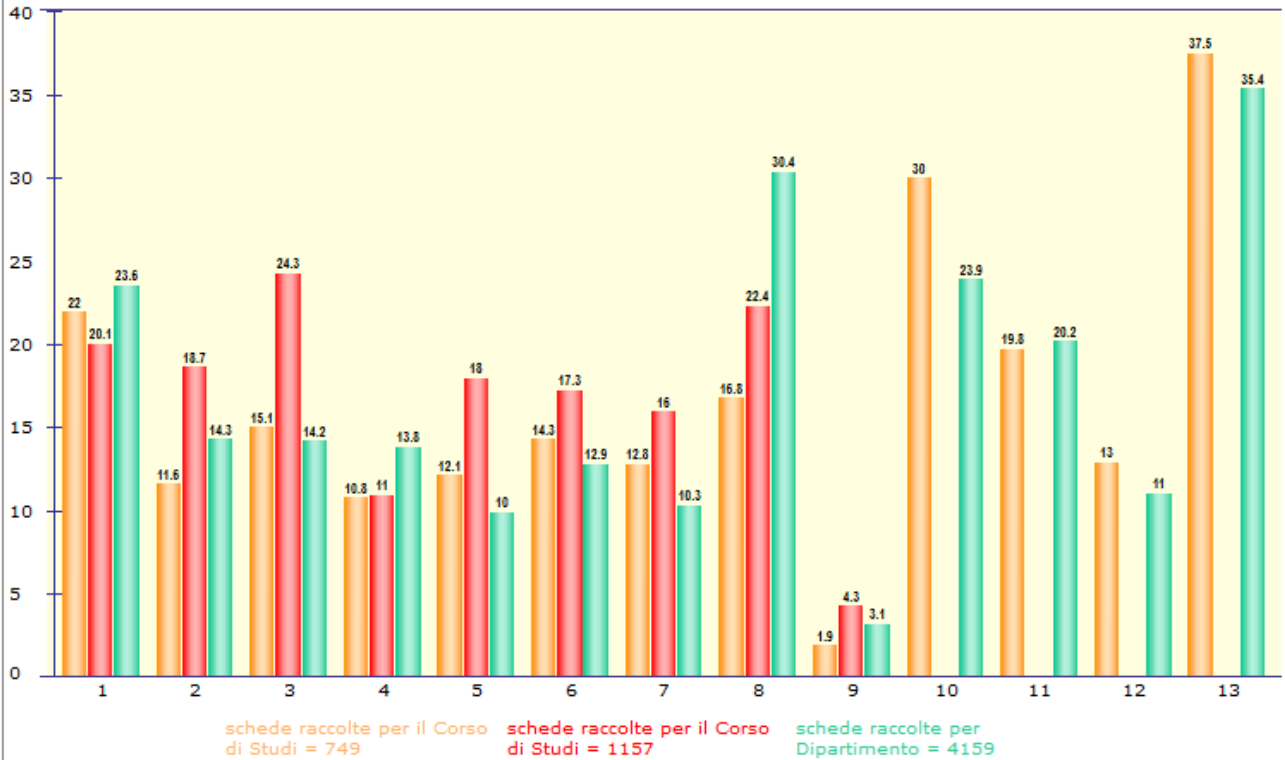
Istogramma delle valutazioni ottenute (valori percentuali)



Valutazione della didattica - lato Studente

non frequentante
 frequentante

Suggerimenti
 2017/2018-Dipartimento PSICOLOGIA. - Università degli studi Luigi Vanvitelli PSICOLOGIA
 DEI PROCESSI COGNITIVI (10397)



Legenda		
■ 2017/2018	■ 2016/2017	■ Dipartimento PSICOLOGIA.

Descrizione suggerimenti	
S1	Alleggerire il carico didattico complessivo
S2	Aumentare l'attività di supporto didattico
S3	Fornire più conoscenze di base
S4	Eliminare dal programma argomenti già trattati in altri insegnamenti
S5	Migliorare il coordinamento con altri insegnamenti
S6	Migliorare la qualità del materiale didattico
S7	Fornire in anticipo il materiale didattico
S8	Inserire prove d'esame intermedie
S9	Attivare insegnamenti serali o nel fine settimana
S10	Migliorare i locali e le attrezzature per le attività integrative
S11	Migliorare la tempistica dei servizi di supporto offerti dagli uffici di segreteria
S12	Ampliare il catalogo dei testi disponibili in biblioteca
S13	Maggiore disponibilità di aule studio e posti in biblioteca