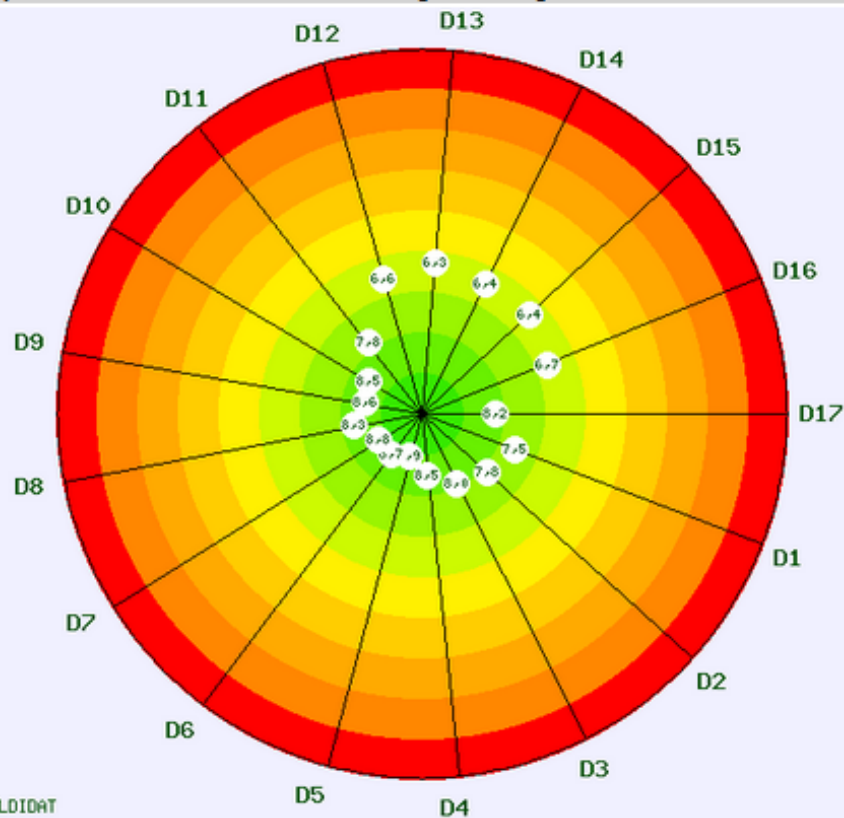


Valutazione della didattica - lato Studente - giudizi medi

non frequentante
 frequentante

2017/2018-Dipartimento PSICOLOGIA. - Università degli studi Luigi Vanvitelli PSICOLOGIA CLINICA (10331)



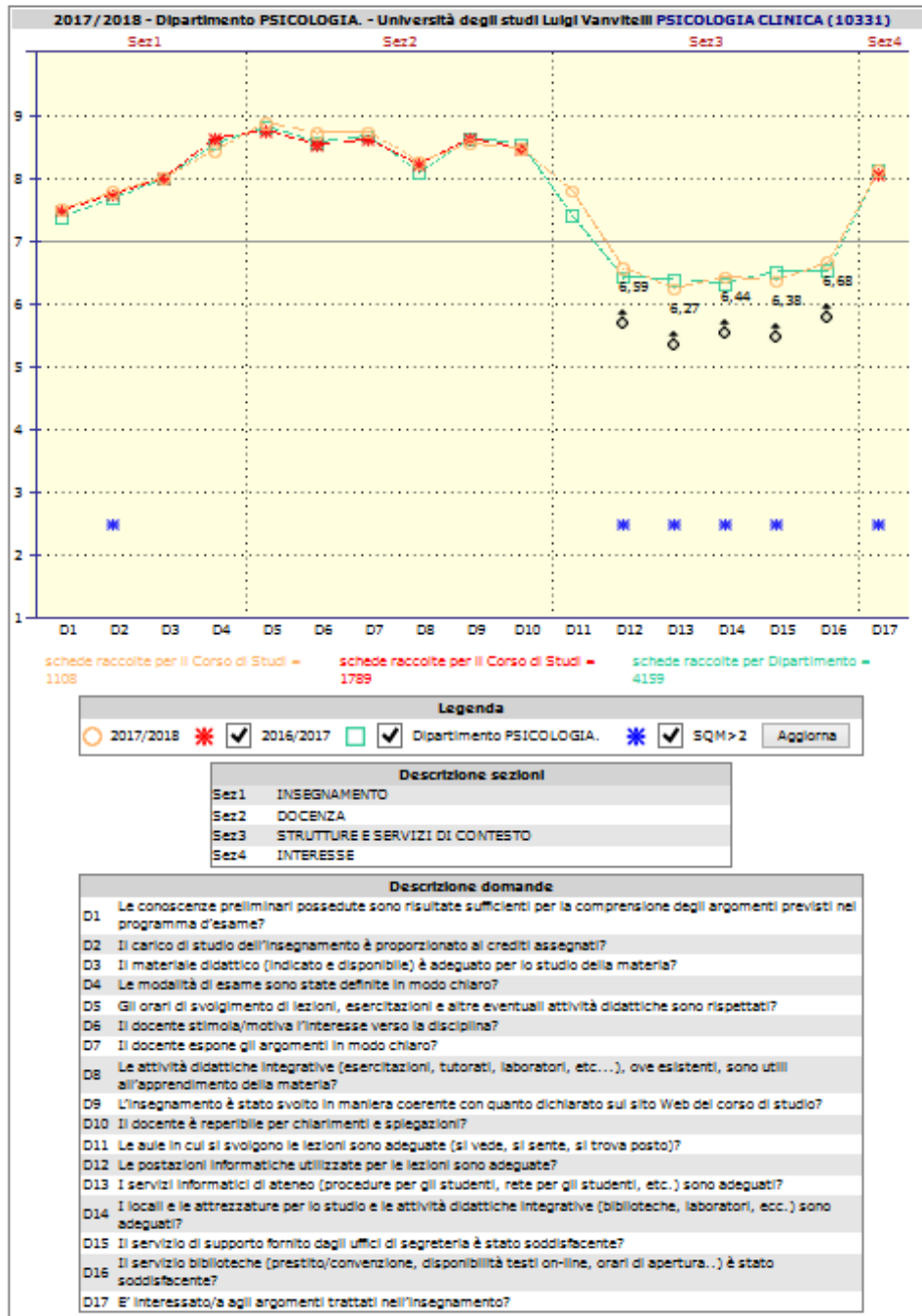
schede raccolte per il Corso di Studi = 1108

Descrizione domande

D1	Le conoscenze preliminari possedute sono risultate sufficienti per la comprensione degli argomenti previsti nel programma d'esame?
D2	Il carico di studio dell'insegnamento è proporzionato ai crediti assegnati?
D3	Il materiale didattico (indicato e disponibile) è adeguato per lo studio della materia?
D4	Le modalità di esame sono state definite in modo chiaro?
D5	Gli orari di svolgimento di lezioni, esercitazioni e altre eventuali attività didattiche sono rispettati?
D6	Il docente stimola/motiva l'interesse verso la disciplina?
D7	Il docente espone gli argomenti in modo chiaro?
D8	Le attività didattiche integrative (esercitazioni, tutorati, laboratori, etc...), ove esistenti, sono utili all'apprendimento della materia?
D9	L'insegnamento è stato svolto in maniera coerente con quanto dichiarato sul sito Web del corso di studio?
D10	Il docente è reperibile per chiarimenti e spiegazioni?
D11	Le aule in cui si svolgono le lezioni sono adeguate (si vede, si sente, si trova posto)?
D12	Le postazioni informatiche utilizzate per le lezioni sono adeguate?
D13	I servizi informatici di ateneo (procedure per gli studenti, rete per gli studenti, etc.) sono adeguati?
D14	I locali e le attrezzature per lo studio e le attività didattiche integrative (biblioteche, laboratori, ecc.) sono adeguati?
D15	Il servizio di supporto fornito dagli uffici di segreteria è stato soddisfacente?
D16	Il servizio biblioteche (prestito/convenzione, disponibilità testi on-line, orari di apertura..) è stato soddisfacente?
D17	E' interessato/a agli argomenti trattati nell'insegnamento?


Valutazione della didattica - lato Studente - giudizi medi

non frequentante
 frequentante



Valutazione della didattica - lato Studente

non frequentante
 frequentante



Tab. 1 - Quesiti: Statistiche descrittive
Dipartimento PSICOLOGIA. - Università degli studi Luigi Vanvitelli PSICOLOGIA CLINICA (10331)

Quesito	a.a.2017/2018								Media a.a. precedente	
	Risposte	P1	P2	Media	SQM	L1	L2	Media Dipartimento		Posizione
D1	1108	14,89	85,11	7,53	1,940	7,41	7,64	7,41	2° su 4	7,51
D2	1108	13,09	86,91	7,81	2,066	7,68	7,93	7,69	2° su 4	7,76
D3	1108	8,30	91,70	8,04	1,838	7,93	8,14	8,01	2° su 4	8,03
D4	1108	4,69	95,31	8,47	1,760	8,37	8,57	8,57	4° su 4	8,66
D5	832	1,56	98,44	8,90	1,511	8,80	9,00	8,85	2° su 4	8,78
D6	832	4,09	95,91	8,75	1,751	8,63	8,87	8,60	2° su 4	8,54
D7	832	4,81	95,19	8,75	1,709	8,63	8,87	8,70	2° su 4	8,64
D8	832	8,65	91,35	8,29	1,910	8,16	8,42	8,12	2° su 4	8,24
D9	832	4,33	95,67	8,58	1,794	8,46	8,70	8,66	4° su 4	8,66
D10	1108	4,69	95,31	8,49	1,729	8,39	8,59	8,56	3° su 4	8,49
D11	832	11,54	88,46	7,81	1,874	7,69	7,94	7,42	1° su 4	-
D12	832	33,65	66,35	6,59	2,158	6,44	6,73	6,45	2° su 4	-
D13	1084	40,77	59,23	6,27	2,098	6,15	6,40	6,41	2° su 4	-
D14	1082	35,30	64,70	6,44	2,057	6,32	6,56	6,34	2° su 4	-
D15	1085	37,42	62,58	6,38	2,215	6,25	6,51	6,53	2° su 4	-
D16	1076	29,46	70,54	6,68	1,962	6,57	6,80	6,54	1° su 4	-
D17	1108	11,46	88,54	8,16	2,030	8,04	8,28	8,15	2° su 4	8,09

Legenda:

Risposte = Numero di risposte fornite per il corrispondente quesito

P1 = % risposte con punteggio inferiore a 6

P2 = % risposte con punteggio maggiore o uguale a 6

Media = Media aritmetica ottenuta applicando i punteggi sopra descritti

SQM = Scarto Quadratico Medio

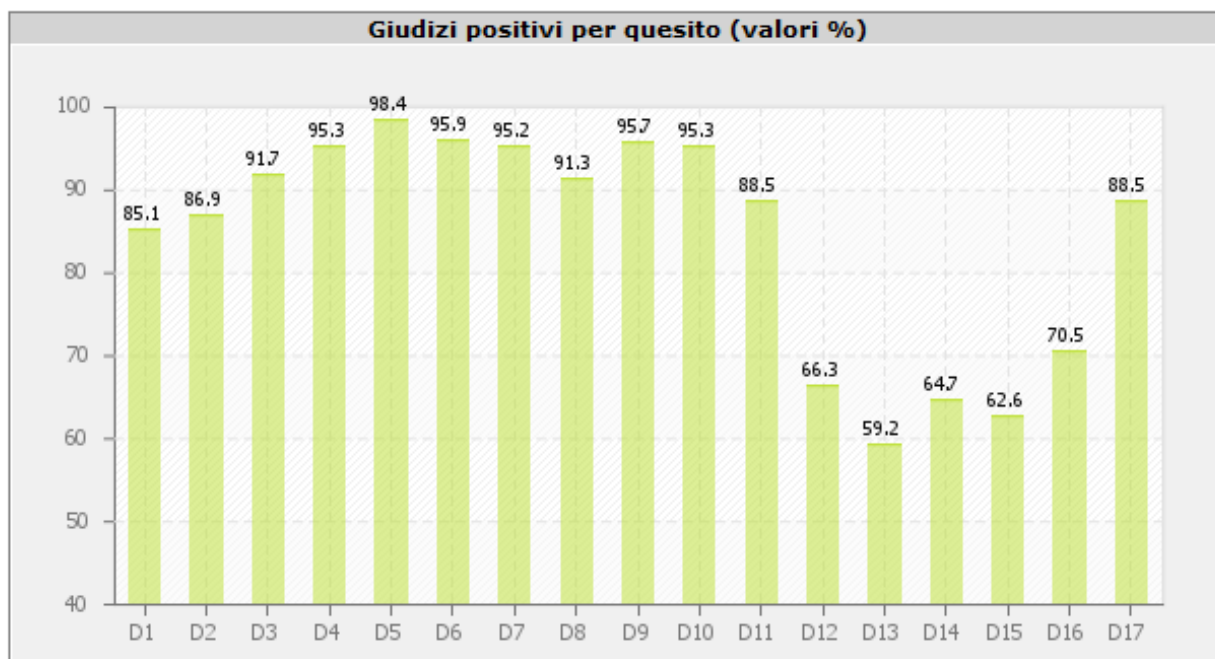
L1 = Limite inferiore dell'intervallo di confidenza al 95% di probabilità

L2 = Limite superiore dell'intervallo di confidenza al 95% di probabilità

Posizione= Posizione occupata dalla valutazione media del quesito nella graduatoria di Dipartimento (su numero di Corsi di Studio valutati)

Sfondo delle celle grigio chiaro: valutazione insoddisfacente (maggiore o uguale a 6 ma inferiore a 7)

Sfondo delle celle grigio scuro: valutazione decisamente insoddisfacente (inferiore a 6)




Descrizione domande	
D1	Le conoscenze preliminari possedute sono risultate sufficienti per la comprensione degli argomenti previsti nel programma d'esame?
D2	Il carico di studio dell'insegnamento è proporzionato ai crediti assegnati?
D3	Il materiale didattico (indicato e disponibile) è adeguato per lo studio della materia?
D4	Le modalità di esame sono state definite in modo chiaro?
D5	Gli orari di svolgimento di lezioni, esercitazioni e altre eventuali attività didattiche sono rispettati?
D6	Il docente stimola/motiva l'interesse verso la disciplina?
D7	Il docente espone gli argomenti in modo chiaro?
D8	Le attività didattiche integrative (esercitazioni, tutorati, laboratori, etc...), ove esistenti, sono utili all'apprendimento della materia?
D9	L'insegnamento è stato svolto in maniera coerente con quanto dichiarato sul sito Web del corso di studio?
D10	Il docente è reperibile per chiarimenti e spiegazioni?
D11	Le aule in cui si svolgono le lezioni sono adeguate (si vede, si sente, si trova posto)?
D12	Le postazioni informatiche utilizzate per le lezioni sono adeguate?
D13	I servizi informatici di ateneo (procedure per gli studenti, rete per gli studenti, etc.) sono adeguati?
D14	I locali e le attrezzature per lo studio e le attività didattiche integrative (biblioteche, laboratori, ecc.) sono adeguati?
D15	Il servizio di supporto fornito dagli uffici di segreteria è stato soddisfacente?
D16	Il servizio biblioteche (prestito/convenzione, disponibilità testi on-line, orari di apertura..) è stato soddisfacente?
D17	E' interessato/a agli argomenti trattati nell'insegnamento?

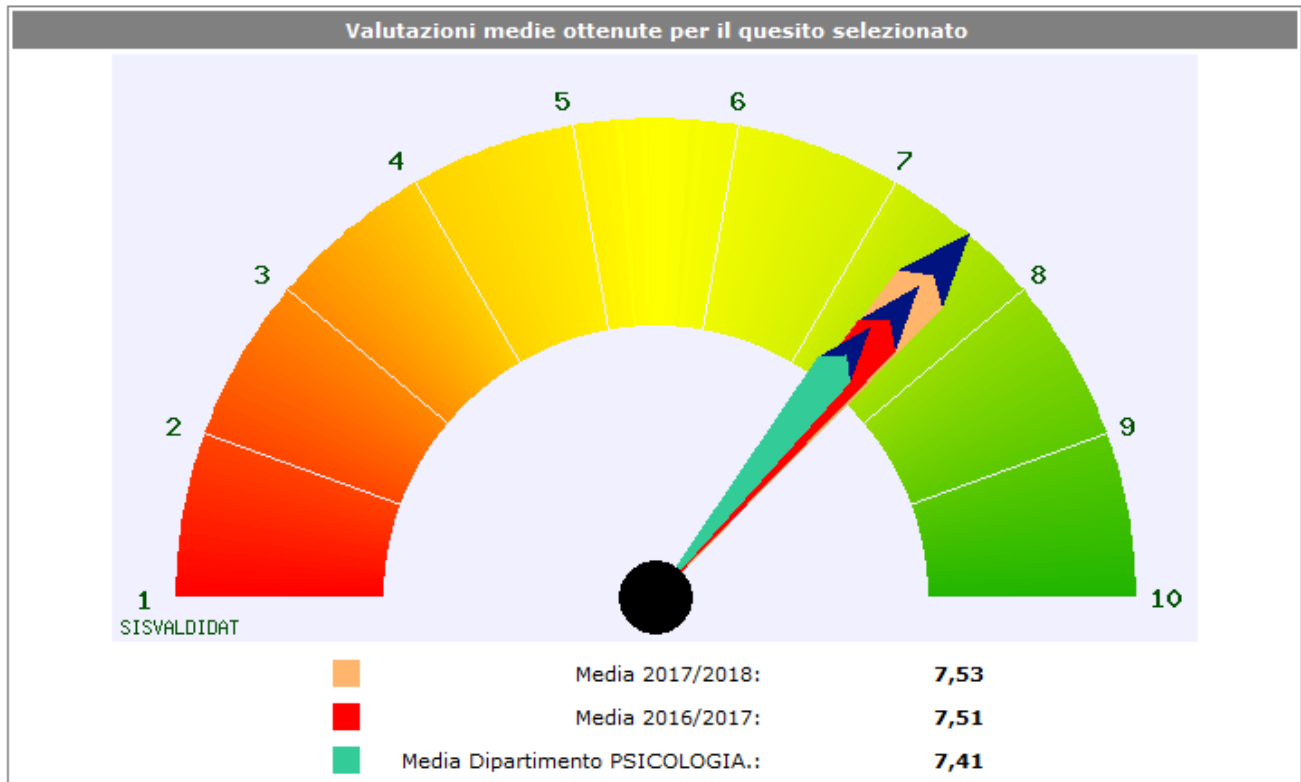
Valutazione della didattica - lato Studente: distribuzione delle valutazioni per quesito

Dipartimento PSICOLOGIA. - 2017/2018 - Corso di laurea in PSICOLOGIA CLINICA (10331) - 2017/2018

D1 D2 D3 D4 D5 D6 D7 D8 D9 D10 D11 D12 D13 D14 D15 D16 D17

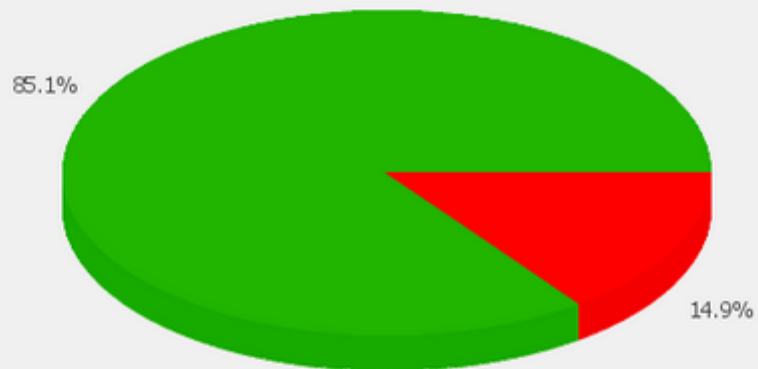
D1 - Le conoscenze preliminari possedute sono risultate sufficienti per la comprensione degli argomenti previsti nel programma d'esame?

non frequentante frequentante 



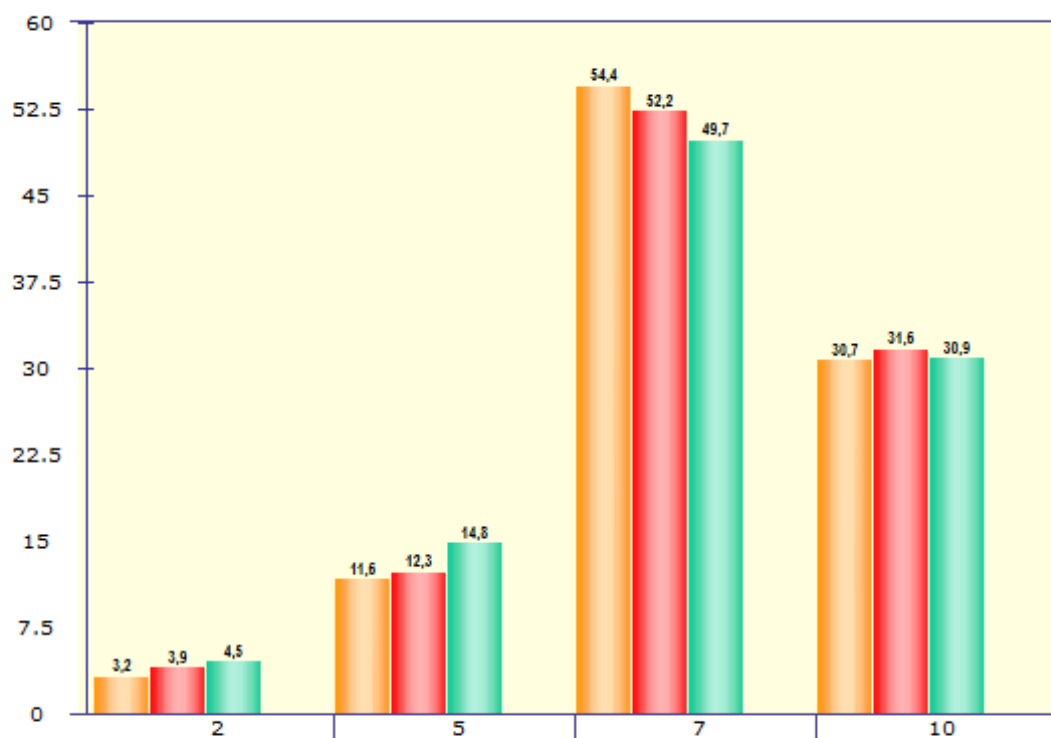
Giudizi positivi e negativi (valori percentuali)

- P1 = Percentuale risposte inferiori o uguali a 6
- P2 = Percentuale risposte maggiori di 6



SISVALDIDAT

Istogramma delle valutazioni ottenute (valori percentuali)



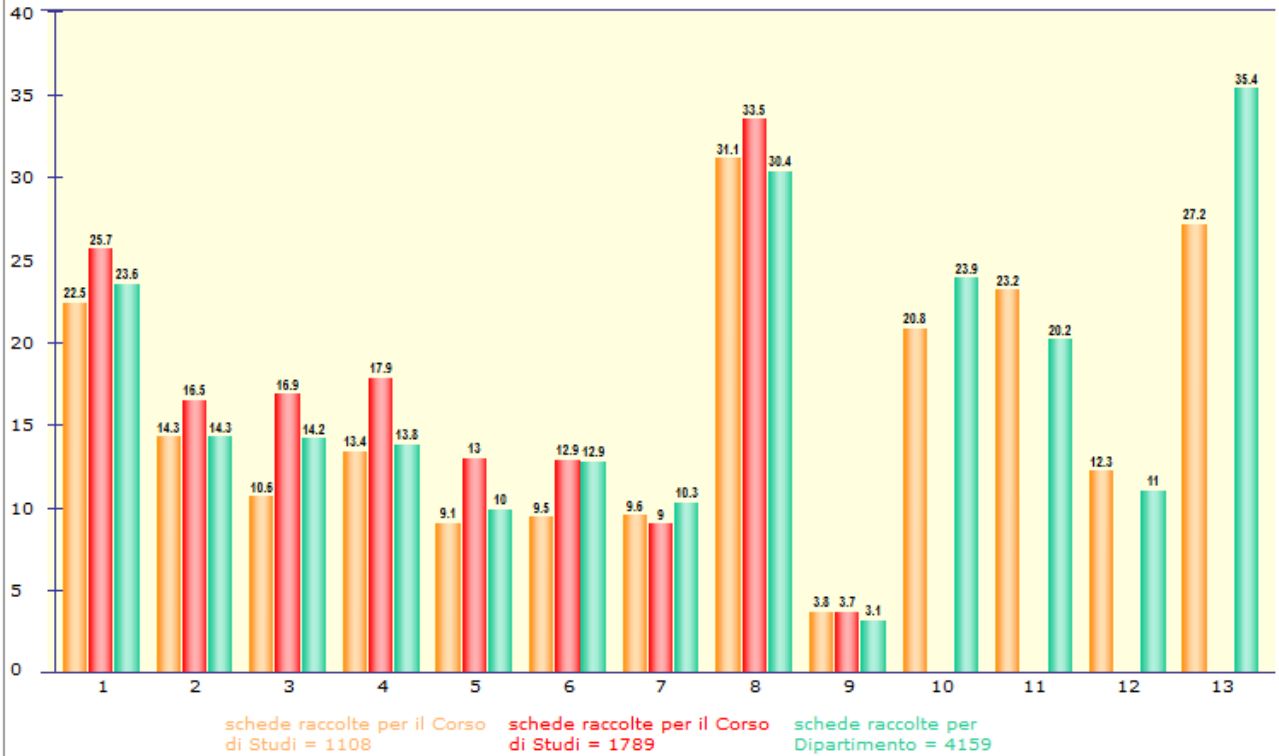
Legenda

- 2017/2018
- 2016/2017
- Dipartimento PSICOLOGIA.

Valutazione della didattica - lato Studente

non frequentante
 frequentante

Suggerimenti
 2017/2018-Dipartimento PSICOLOGIA. - Università degli studi Luigi Vanvitelli PSICOLOGIA
 CLINICA (10331)



Legenda

■ 2017/2018
 ■ 2016/2017
 ■ Dipartimento PSICOLOGIA.

Descrizione suggerimenti

- S1 Alleggerire il carico didattico complessivo
- S2 Aumentare l'attività di supporto didattico
- S3 Fornire più conoscenze di base
- S4 Eliminare dal programma argomenti già trattati in altri insegnamenti
- S5 Migliorare il coordinamento con altri insegnamenti
- S6 Migliorare la qualità del materiale didattico
- S7 Fornire in anticipo il materiale didattico
- S8 Inserire prove d'esame intermedie
- S9 Attivare insegnamenti serali o nel fine settimana
- S10 Migliorare i locali e le attrezzature per le attività integrative
- S11 Migliorare la tempistica dei servizi di supporto offerti dagli uffici di segreteria
- S12 Ampliare il catalogo dei testi disponibili in biblioteca
- S13 Maggiore disponibilità di aule studio e posti in biblioteca