
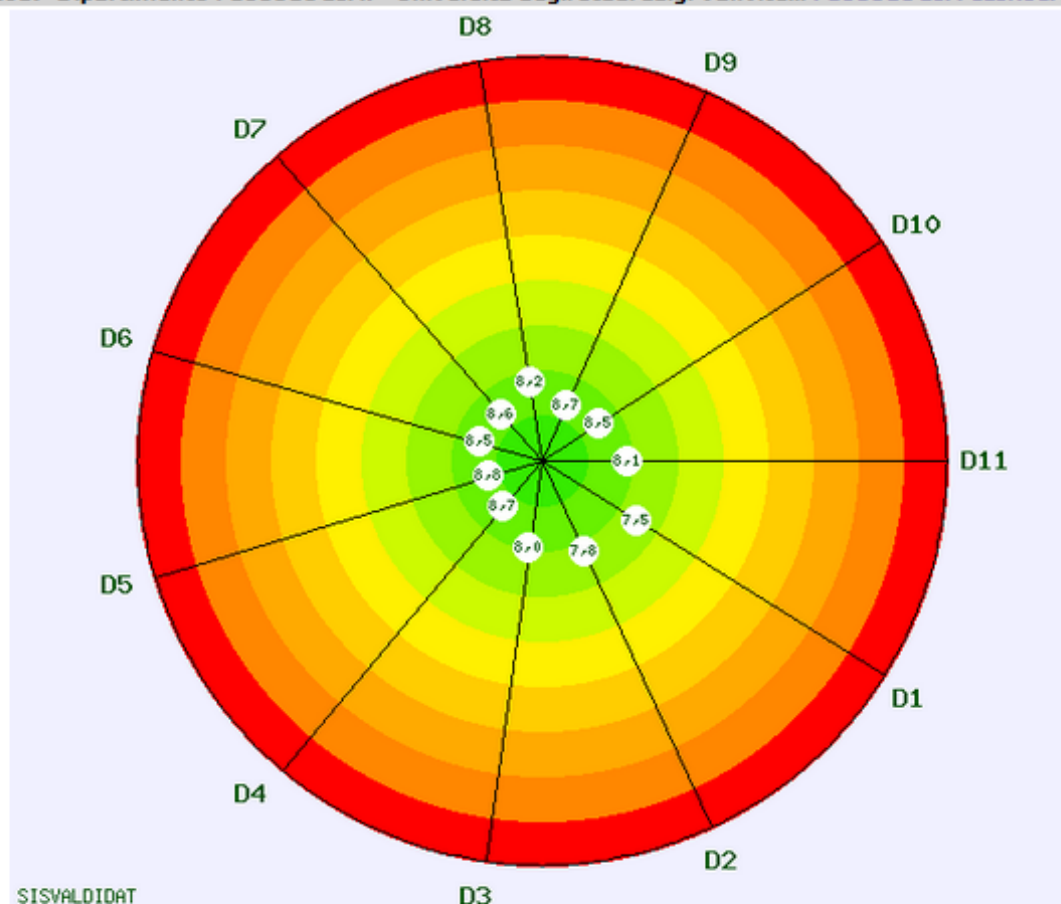


## Valutazione della didattica - lato Studente - giudizi medi

non frequentante  frequentante  

2016/2017-Dipartimento PSICOLOGIA. - Università degli studi Luigi Vanvitelli PSICOLOGIA CLINICA (10331)



SISVALDIAT

schede raccolte per il Corso di Studi = 1789

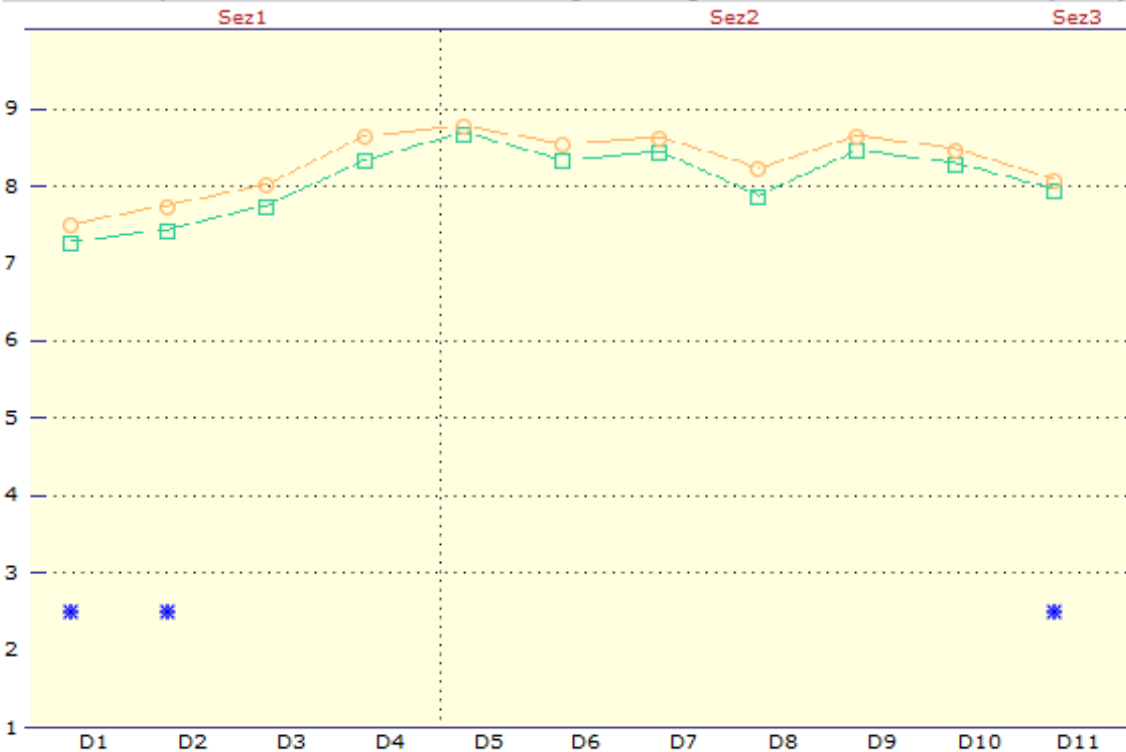
### Descrizione domande

- |     |  |
|-----|--|
| D1  | Le conoscenze preliminari possedute sono risultate sufficienti per la comprensione degli argomenti previsti nel programma d'esame?           |
| D2  | Il carico di studio dell'insegnamento è proporzionato ai crediti assegnati?  |
| D3  | Il materiale didattico (indicato e disponibile) è adeguato per lo studio della materia?  |
| D4  | Le modalità di esame sono state definite in modo chiaro?   |
| D5  | Gli orari di svolgimento di lezioni, esercitazioni e altre eventuali attività didattiche sono rispettati?                                    |
| D6  | Il docente stimola/motiva l'interesse verso la disciplina?   |
| D7  | Il docente espone gli argomenti in modo chiaro?  |
| D8  | Le attività didattiche integrative (esercitazioni, tutorati, laboratori, etc...), ove esistenti, sono utili all'apprendimento della materia? |
| D9  | L'insegnamento è stato svolto in maniera coerente con quanto dichiarato sul sito Web del corso di studio?                                    |
| D10 | Il docente è reperibile per chiarimenti e spiegazioni?   |
| D11 | E' interessato/a agli argomenti trattati nell'insegnamento?  |

## Valutazione della didattica - lato Studente - giudizi medi

non frequentante   
  frequentante   

2016/2017 - Dipartimento PSICOLOGIA. - Università degli studi Luigi Vanvitelli PSICOLOGIA CLINICA (10331)



schede raccolte per il Corso di Studi = 1789

schede raccolte per Dipartimento = 8066

### Legenda

○ 2016/2017   
 □  Dipartimento PSICOLOGIA.   
 \*  SQM>2   


### Descrizione sezioni

Sez1	INSEGNAMENTO
Sez2	DOCENZA
Sez3	INTERESSE

### Descrizione domande

D1	Le conoscenze preliminari possedute sono risultate sufficienti per la comprensione degli argomenti previsti nel programma d'esame?
D2	Il carico di studio dell'insegnamento è proporzionato ai crediti assegnati?
D3	Il materiale didattico (indicato e disponibile) è adeguato per lo studio della materia?
D4	Le modalità di esame sono state definite in modo chiaro?
D5	Gli orari di svolgimento di lezioni, esercitazioni e altre eventuali attività didattiche sono rispettati?
D6	Il docente stimola/motiva l'interesse verso la disciplina?
D7	Il docente espone gli argomenti in modo chiaro?
D8	Le attività didattiche integrative (esercitazioni, tutorati, laboratori, etc...), ove esistenti, sono utili all'apprendimento della materia?
D9	L'insegnamento è stato svolto in maniera coerente con quanto dichiarato sul sito Web del corso di studio?
D10	Il docente è reperibile per chiarimenti e spiegazioni?
D11	E' interessato/a agli argomenti trattati nell'insegnamento?

## Valutazione della didattica - lato Studente

non frequentante  
  frequentante  
   
 

**Tab. 1 - Quesiti: Statistiche descrittive**  
**Dipartimento PSICOLOGIA. - Università degli studi Luigi Vanvitelli PSICOLOGIA CLINICA (10331)**

Quesito	a.a.2016/2017									Media a.a. precedente
	Risposte	P1	P2	Media	SQM	L1	L2	Media Dipartimento	Posizione	
D1	1789	16,21	83,79	7,51	2,014	7,41	7,60	7,28	2° su 4	-
D2	1789	15,93	84,07	7,76	2,115	7,66	7,86	7,45	1° su 4	-
D3	1789	10,68	89,32	8,03	1,967	7,94	8,12	7,75	1° su 4	-
D4	1789	6,32	93,68	8,66	1,823	8,58	8,75	8,33	1° su 4	-
D5	1223	5,31	94,69	8,78	1,710	8,68	8,88	8,71	1° su 4	-
D6	1223	8,34	91,66	8,54	1,929	8,43	8,65	8,34	1° su 4	-
D7	1223	6,30	93,70	8,64	1,824	8,54	8,74	8,44	1° su 4	-
D8	1223	10,14	89,86	8,24	1,977	8,13	8,36	7,88	1° su 4	-
D9	1223	4,74	95,26	8,66	1,716	8,57	8,76	8,48	1° su 4	-
D10	1789	5,81	94,19	8,49	1,784	8,41	8,57	8,30	1° su 4	-
D11	1789	15,43	84,57	8,09	2,406	7,98	8,20	7,96	2° su 4	-

**Legenda:**

Risposte = Numero di risposte fornite per il corrispondente quesito

P1 = % risposte con punteggio inferiore a 6

P2 = % risposte con punteggio maggiore o uguale a 6

Media = Media aritmetica ottenuta applicando i punteggi sopra descritti

SQM = Scarto Quadratico Medio

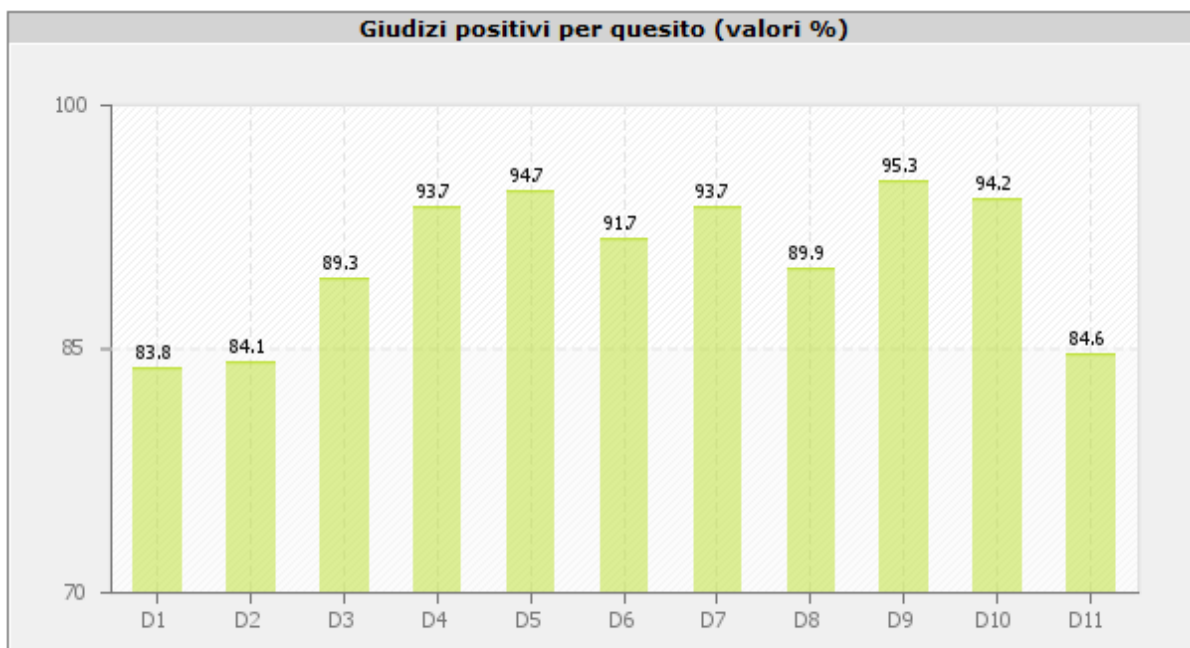
L1 = Limite inferiore dell'intervallo di confidenza al 95% di probabilità

L2 = Limite superiore dell'intervallo di confidenza al 95% di probabilità

Posizione= Posizione occupata dalla valutazione media del quesito nella graduatoria di Dipartimento (su numero di Corsi di Studio valutati)

Sfondo delle celle grigio chiaro: valutazione insoddisfacente (maggiore o uguale a 6 ma inferiore a 7)

Sfondo delle celle grigio scuro: valutazione decisamente insoddisfacente (inferiore a 6)




<b>Descrizione domande</b>	
D1	Le conoscenze preliminari possedute sono risultate sufficienti per la comprensione degli argomenti previsti nel programma d'esame?
D2	Il carico di studio dell'insegnamento è proporzionato ai crediti assegnati?
D3	Il materiale didattico (indicato e disponibile) è adeguato per lo studio della materia?
D4	Le modalità di esame sono state definite in modo chiaro?
D5	Gli orari di svolgimento di lezioni, esercitazioni e altre eventuali attività didattiche sono rispettati?
D6	Il docente stimola/motiva l'interesse verso la disciplina?
D7	Il docente espone gli argomenti in modo chiaro?
D8	Le attività didattiche integrative (esercitazioni, tutorati, laboratori, etc...), ove esistenti, sono utili all'apprendimento della materia?
D9	L'insegnamento è stato svolto in maniera coerente con quanto dichiarato sul sito Web del corso di studio?
D10	Il docente è reperibile per chiarimenti e spiegazioni?
D11	E' interessato/a agli argomenti trattati nell'insegnamento?

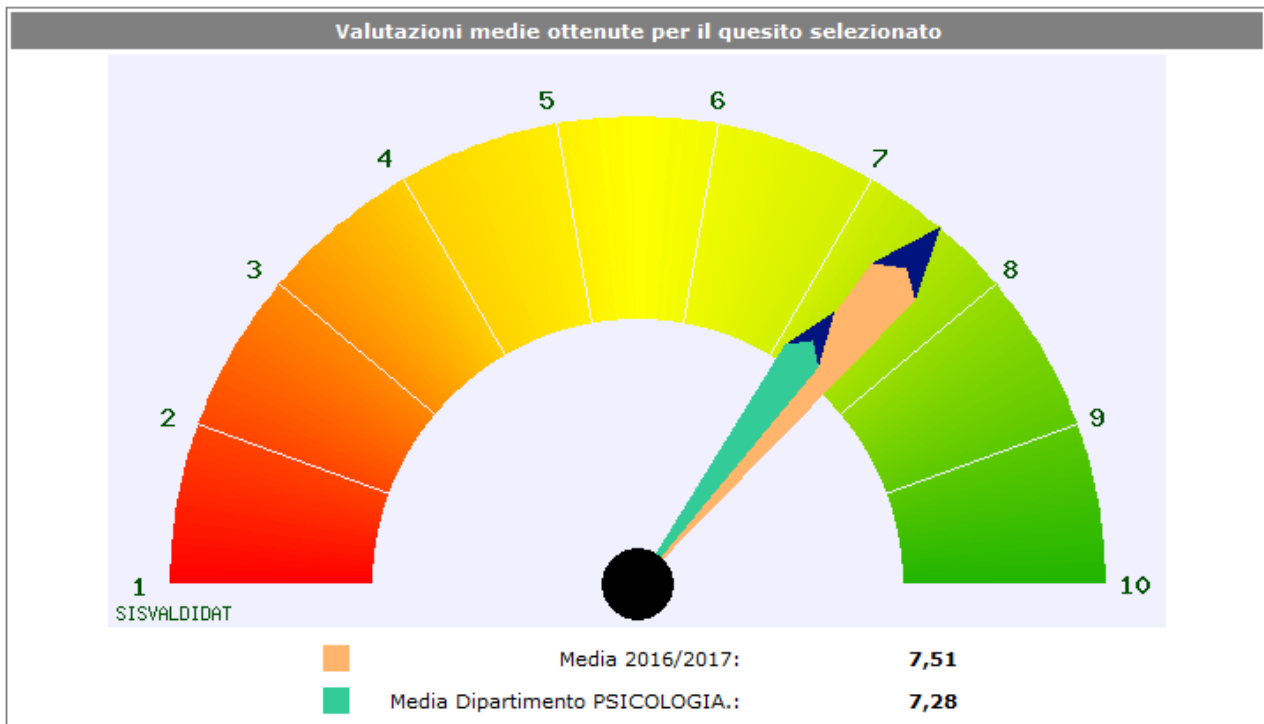
**Valutazione della didattica - lato Studente: distribuzione delle valutazioni per quesito**

Dipartimento PSICOLOGIA. - 2016/2017 - Corso di laurea in PSICOLOGIA CLINICA (10331) - 2016/2017

**D1** D2 D3 D4 D5 D6 D7 D8 D9 D10 D11

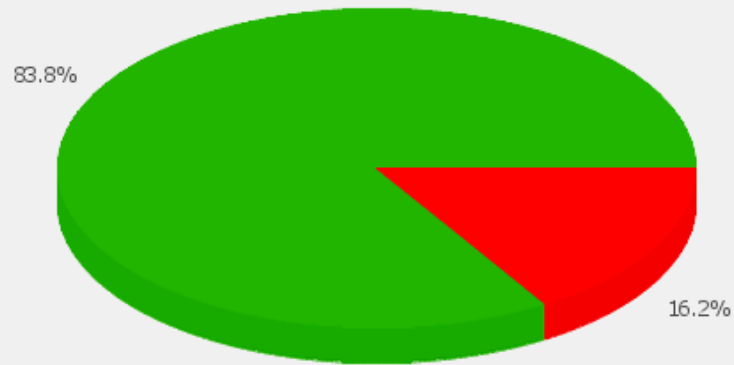
D1 - Le conoscenze preliminari possedute sono risultate sufficienti per la comprensione degli argomenti previsti nel programma d'esame?

non frequentante  frequentante  



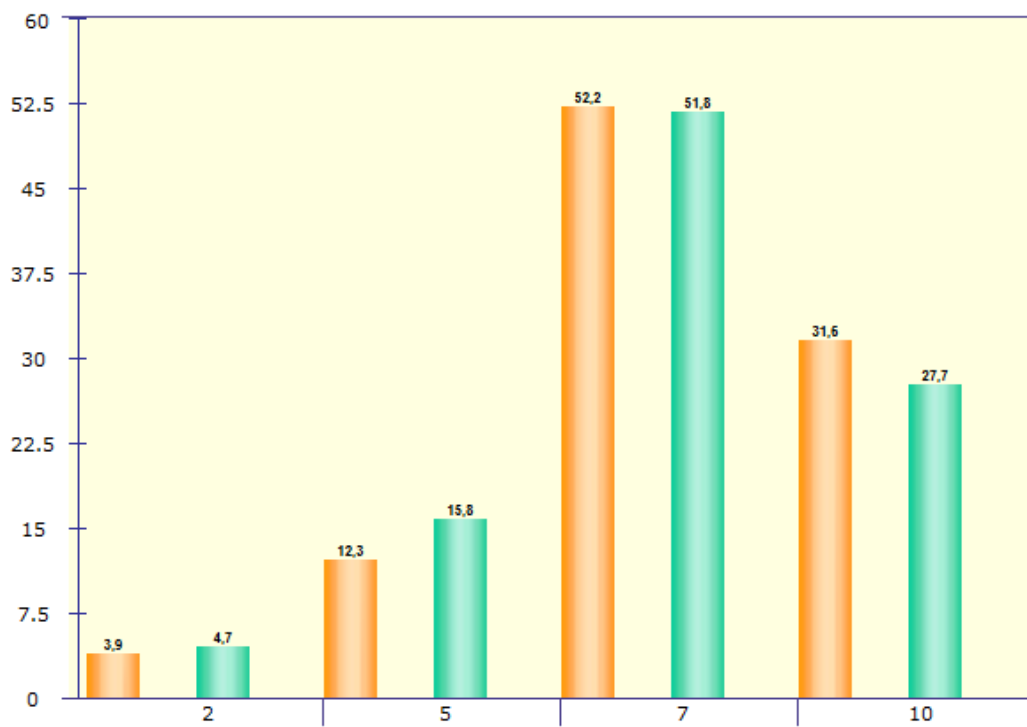
### Giudizi positivi e negativi (valori percentuali)

- P1 = Percentuale risposte inferiori o uguali a 6
- P2 = Percentuale risposte maggiori di 6



SISVALDIDAT


### Istogramma delle valutazioni ottenute (valori percentuali)



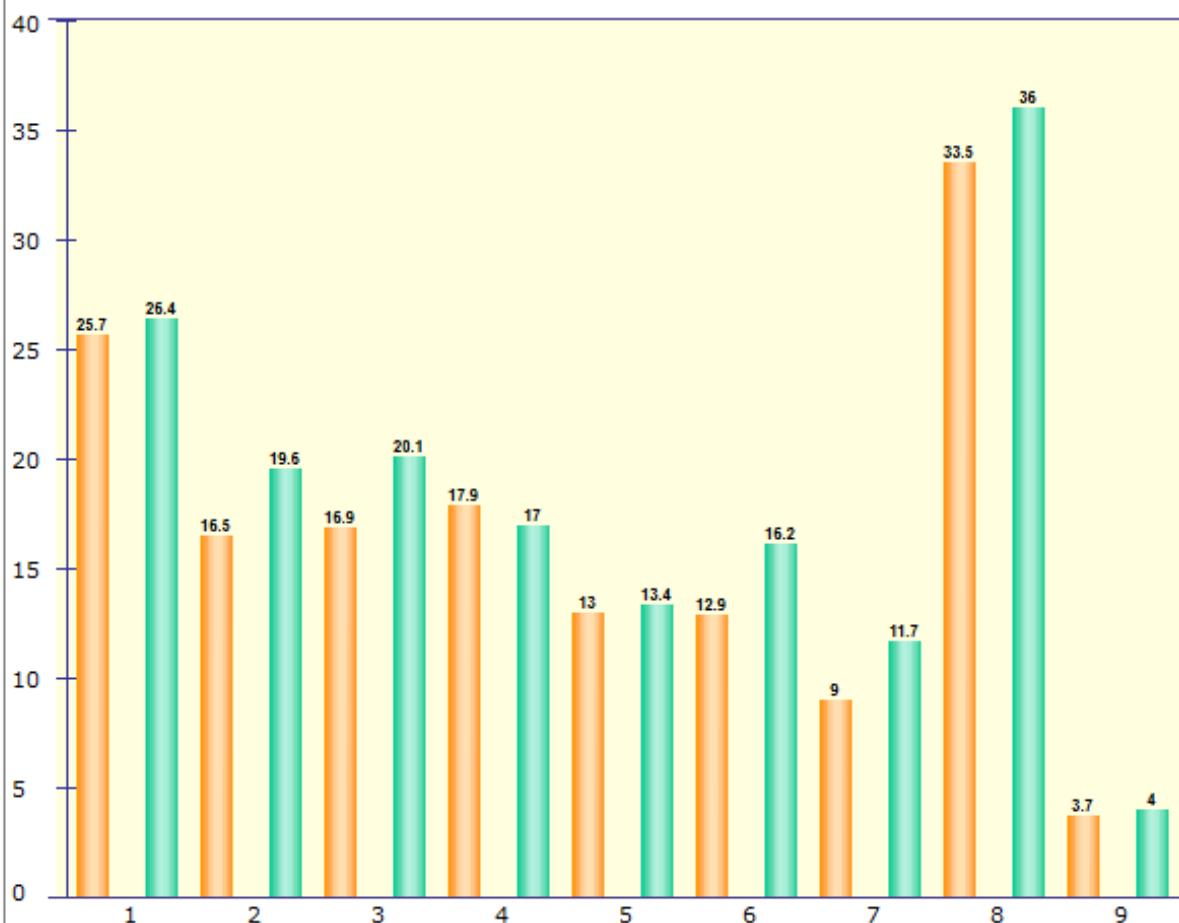
#### Legenda

■ 2016/2017    ■ Dipartimento PSICOLOGIA.

## Valutazione della didattica - lato Studente

non frequentante  frequentante  

**Suggerimenti**  
**2016/2017-Dipartimento PSICOLOGIA. - Università degli studi Luigi Vanvitelli PSICOLOGIA CLINICA (10331)**



schede raccolte per il Corso di Studi = 1789

schede raccolte per Dipartimento = 8066

### Legenda

 2016/2017  Dipartimento PSICOLOGIA.

### Descrizione suggerimenti

- S1 Alleggerire il carico didattico complessivo
- S2 Aumentare l'attività di supporto didattico
- S3 Fornire più conoscenze di base
- S4 Eliminare dal programma argomenti già trattati in altri insegnamenti
- S5 Migliorare il coordinamento con altri insegnamenti
- S6 Migliorare la qualità del materiale didattico
- S7 Fornire in anticipo il materiale didattico
- S8 Inserire prove d'esame intermedie
- S9 Attivare insegnamenti serali o nel fine settimana