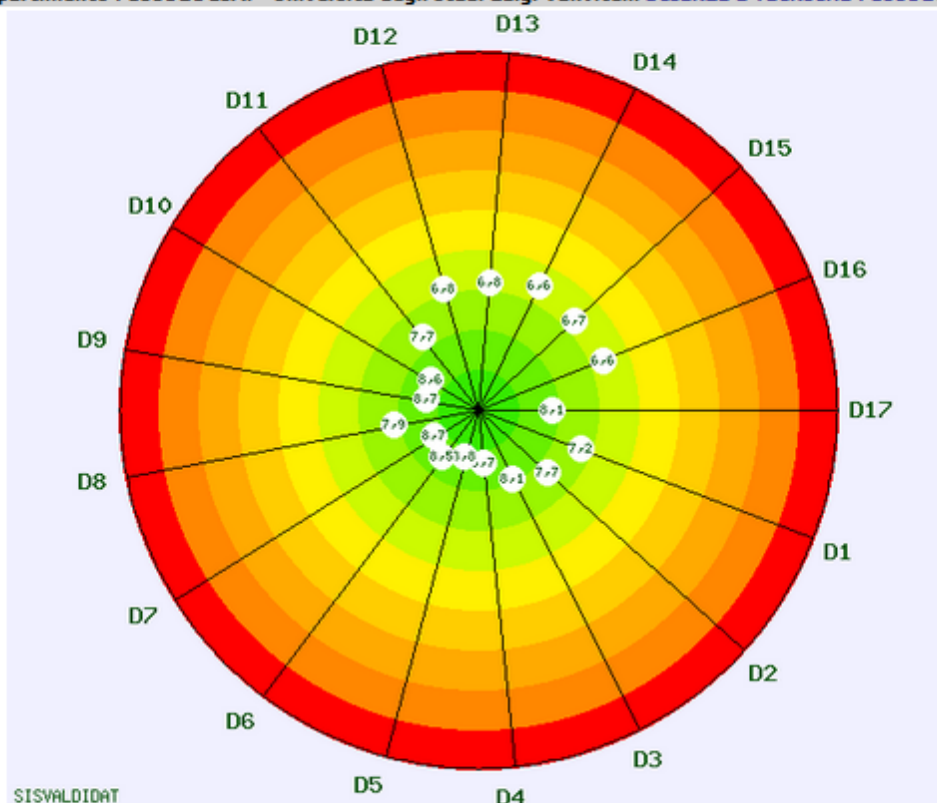


## Valutazione della didattica - lato Studente - giudizi medi

non frequentante  
  frequentante  
   

2017/2018-Dipartimento PSICOLOGIA. - Università degli studi Luigi Vanvitelli SCIENZE E TECNICHE PSICOLOGICHE (10368)



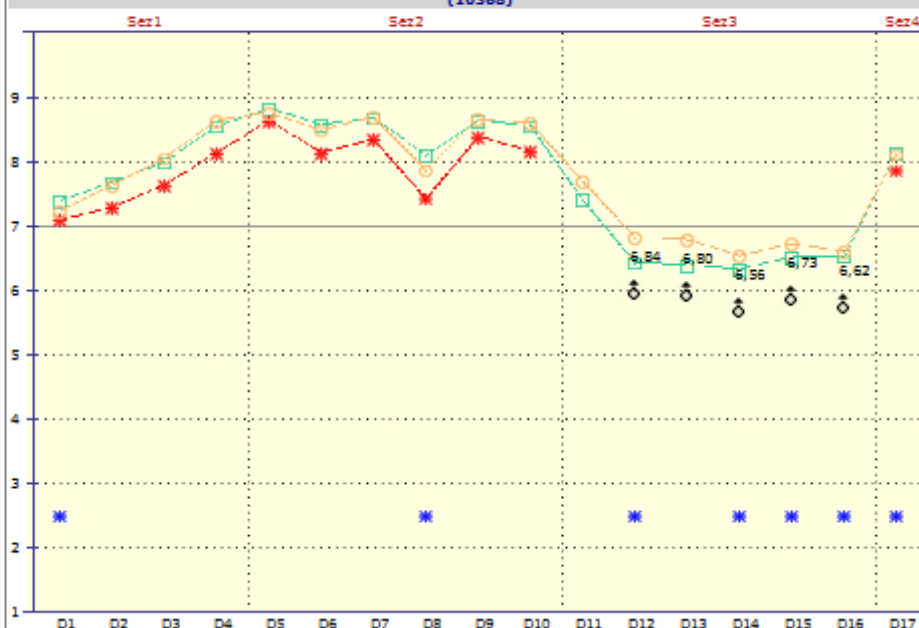
schede raccolte per il Corso di Studi = 1907

Descrizione domande	
D1	Le conoscenze preliminari possedute sono risultate sufficienti per la comprensione degli argomenti previsti nel programma d'esame?
D2	Il carico di studio dell'insegnamento è proporzionato ai crediti assegnati?
D3	Il materiale didattico (indicato e disponibile) è adeguato per lo studio della materia?
D4	Le modalità di esame sono state definite in modo chiaro?
D5	Gli orari di svolgimento di lezioni, esercitazioni e altre eventuali attività didattiche sono rispettati?
D6	Il docente stimola/motiva l'interesse verso la disciplina?
D7	Il docente espone gli argomenti in modo chiaro?
D8	Le attività didattiche integrative (esercitazioni, tutorati, laboratori, etc...), ove esistenti, sono utili all'apprendimento della materia?
D9	L'insegnamento è stato svolto in maniera coerente con quanto dichiarato sul sito Web del corso di studio?
D10	Il docente è reperibile per chiarimenti e spiegazioni?
D11	Le aule in cui si svolgono le lezioni sono adeguate (si vede, si sente, si trova posto)?
D12	Le postazioni informatiche utilizzate per le lezioni sono adeguate?
D13	I servizi informatici di ateneo (procedure per gli studenti, rete per gli studenti, etc.) sono adeguati?
D14	I locali e le attrezzature per lo studio e le attività didattiche integrative (biblioteche, laboratori, ecc.) sono adeguati?
D15	Il servizio di supporto fornito dagli uffici di segreteria è stato soddisfacente?
D16	Il servizio biblioteche (prestito/convenzione, disponibilità testi on-line, orari di apertura..) è stato soddisfacente?
D17	E' interessato/a agli argomenti trattati nell'insegnamento?

## Valutazione della didattica - lato Studente - giudizi medi

non frequentante  
  frequentante  

2017/2018 - Dipartimento PSICOLOGIA. - Università degli studi Luigi Vanvitelli SCIENZE E TECNICHE PSICOLOGICHE (10368)



\* schede raccolte per il Corso di Studi = 3729    
 □ schede raccolte per il Corso di Studi = 4199    
 \* schede raccolte per Dipartimento = 1907

### Legenda

2017/2018  
  2016/2017  
  Dipartimento PSICOLOGIA.  
  SQM > 2  

### Descrizione sezioni

Sez1	INSEGNAMENTO
Sez2	DOCENZA
Sez3	STRUTTURE E SERVIZI DI CONTESTO
Sez4	INTERESSE

### Descrizione domande

D1	Le conoscenze preliminari possedute sono risultate sufficienti per la comprensione degli argomenti previsti nel programma d'esame?
D2	Il carico di studio dell'insegnamento è proporzionato ai crediti assegnati?
D3	Il materiale didattico (Indicato e disponibile) è adeguato per lo studio della materia?
D4	Le modalità di esame sono state definite in modo chiaro?
D5	Gli orari di svolgimento di lezioni, esercitazioni e altre eventuali attività didattiche sono rispettati?
D6	Il docente stimola/motiva l'interesse verso la disciplina?
D7	Il docente espone gli argomenti in modo chiaro?
D8	Le attività didattiche integrative (esercitazioni, tutorati, laboratori, etc...), ove esistenti, sono utili all'apprendimento della materia?
D9	L'insegnamento è stato svolto in maniera coerente con quanto dichiarato sul sito Web del corso di studio?
D10	Il docente è reperibile per chiarimenti e spiegazioni?
D11	Le aule in cui si svolgono le lezioni sono adeguate (si vede, si sente, si trova posto)?
D12	Le postazioni informatiche utilizzate per le lezioni sono adeguate?
D13	I servizi informatici di ateneo (procedure per gli studenti, rete per gli studenti, etc...) sono adeguati?
D14	I locali e le attrezzature per lo studio e le attività didattiche integrative (biblioteche, laboratori, etc...) sono adeguati?
D15	Il servizio di supporto fornito dagli uffici di segreteria è stato soddisfacente?
D16	Il servizio biblioteche (prestito/convenzione, disponibilità testi on-line, orari di apertura...) è stato soddisfacente?
D17	E' interessato/a agli argomenti trattati nell'insegnamento?

## Valutazione della didattica - lato Studente

non frequentante  
  frequentante  

**Tab. 1 - Quesiti: Statistiche descrittive**

**Dipartimento PSICOLOGIA. - Università degli studi Luigi Vanvitelli SCIENZE E TECNICHE PSICOLOGICHE (10368)**

Quesito	a.a.2017/2018									Media a.a. precedente
	Risposte	P1	P2	Media	SQM	L1	L2	Media Dipartimento	Posizione	
D1	1907	22,65	77,35	7,24	2,128	7,14	7,33	7,41	3° su 4	7,11
D2	1907	14,63	85,37	7,66	1,997	7,57	7,75	7,69	3° su 4	7,31
D3	1907	9,96	90,04	8,07	1,867	7,98	8,15	8,01	1° su 4	7,66
D4	1907	6,82	93,18	8,65	1,782	8,57	8,73	8,57	1° su 4	8,16
D5	1251	2,88	97,12	8,77	1,615	8,68	8,86	8,85	4° su 4	8,66
D6	1251	7,67	92,33	8,52	1,870	8,41	8,62	8,60	3° su 4	8,16
D7	1251	5,04	94,96	8,71	1,731	8,62	8,81	8,70	3° su 4	8,36
D8	1251	12,95	87,05	7,88	2,040	7,76	7,99	8,12	4° su 4	7,45
D9	1251	2,24	97,76	8,67	1,609	8,58	8,76	8,66	3° su 4	8,41
D10	1907	3,15	96,85	8,62	1,641	8,55	8,69	8,56	2° su 4	8,19
D11	1251	14,63	85,37	7,72	1,901	7,62	7,83	7,42	2° su 4	-
D12	1251	28,22	71,78	6,84	2,078	6,73	6,96	6,45	1° su 4	-
D13	1846	29,31	70,69	6,80	1,982	6,71	6,89	6,41	1° su 4	-
D14	1838	35,20	64,80	6,56	2,047	6,47	6,65	6,34	1° su 4	-
D15	1832	30,24	69,76	6,73	2,169	6,63	6,83	6,53	1° su 4	-
D16	1822	31,94	68,06	6,62	2,075	6,52	6,71	6,54	2° su 4	-
D17	1907	13,69	86,31	8,15	2,007	8,06	8,24	8,15	3° su 4	7,88

**Legenda:**

Risposte = Numero di risposte fornite per il corrispondente quesito

P1 = % risposte con punteggio inferiore a 6

P2 = % risposte con punteggio maggiore o uguale a 6

Media = Media aritmetica ottenuta applicando i punteggi sopra descritti

SQM = Scarto Quadratico Medio

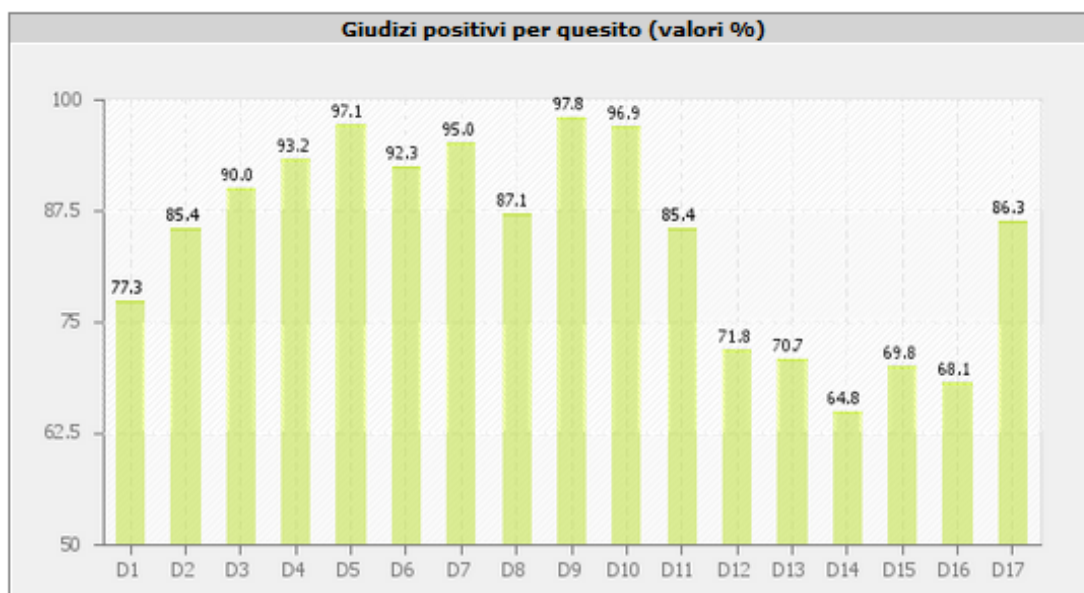
L1 = Limite inferiore dell'intervallo di confidenza al 95% di probabilità

L2 = Limite superiore dell'intervallo di confidenza al 95% di probabilità

Posizione = Posizione occupata dalla valutazione media del quesito nella graduatoria di Dipartimento (su numero di Corsi di Studio valutati)

Sfondo delle celle grigio chiaro: valutazione insoddisfacente (maggiore o uguale a 6 ma inferiore a 7)

Sfondo delle celle grigio scuro: valutazione decisamente insoddisfacente (inferiore a 6)



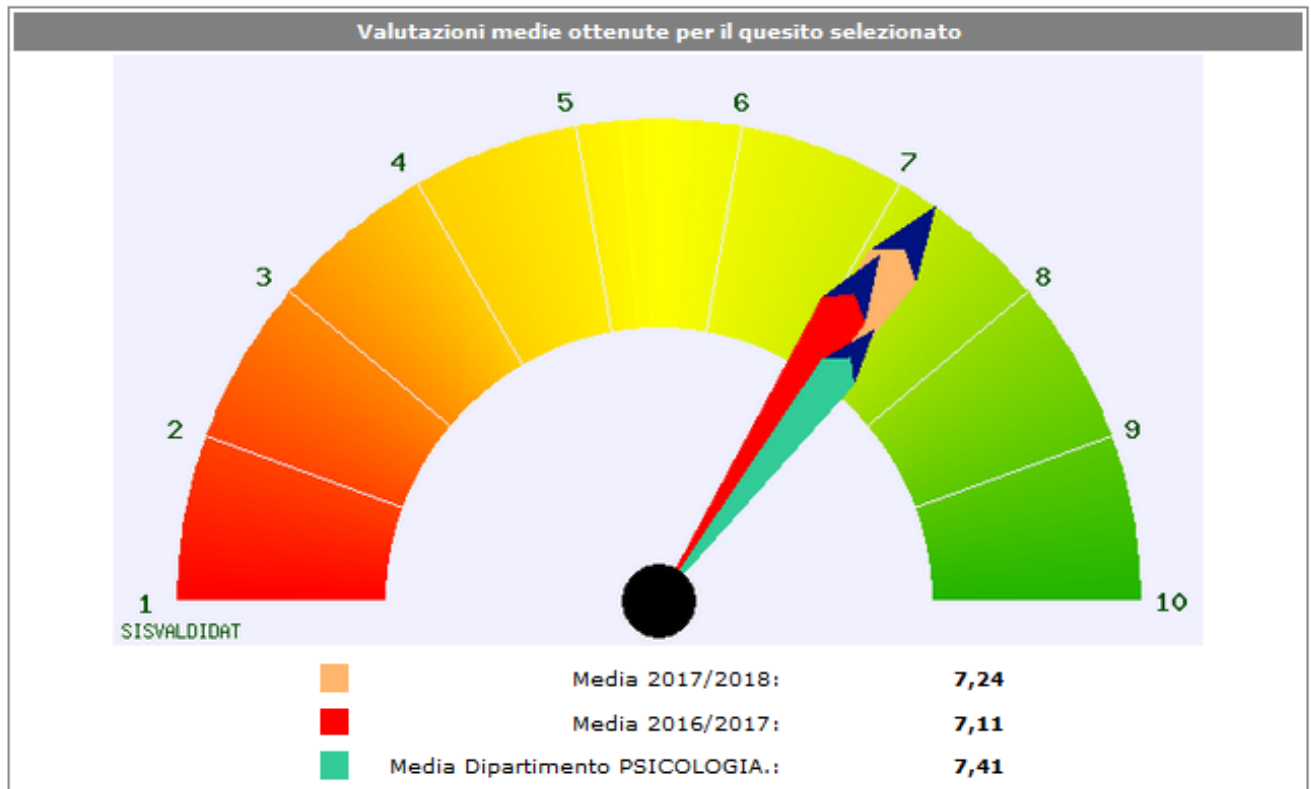
**Descrizione domande**

D1	Le conoscenze preliminari possedute sono risultate sufficienti per la comprensione degli argomenti previsti nel programma d'esame?
D2	Il carico di studio dell'insegnamento è proporzionato ai crediti assegnati?
D3	Il materiale didattico (indicato e disponibile) è adeguato per lo studio della materia?
D4	Le modalità di esame sono state definite in modo chiaro?
D5	Gli orari di svolgimento di lezioni, esercitazioni e altre eventuali attività didattiche sono rispettati?
D6	Il docente stimola/motiva l'interesse verso la disciplina?
D7	Il docente espone gli argomenti in modo chiaro?
D8	Le attività didattiche integrative (esercitazioni, tutorati, laboratori, etc...), ove esistenti, sono utili all'apprendimento della materia?
D9	L'insegnamento è stato svolto in maniera coerente con quanto dichiarato sul sito Web del corso di studio?
D10	Il docente è reperibile per chiarimenti e spiegazioni?
D11	Le aule in cui si svolgono le lezioni sono adeguate (si vede, si sente, si trova posto)?
D12	Le postazioni informatiche utilizzate per le lezioni sono adeguate?
D13	I servizi informatici di ateneo (procedure per gli studenti, rete per gli studenti, etc.) sono adeguati?
D14	I locali e le attrezzature per lo studio e le attività didattiche integrative (biblioteche, laboratori, ecc.) sono adeguati?
D15	Il servizio di supporto fornito dagli uffici di segreteria è stato soddisfacente?
D16	Il servizio biblioteche (prestito/convenzione, disponibilità testi on-line, orari di apertura..) è stato soddisfacente?
D17	E' interessato/a agli argomenti trattati nell'insegnamento?

**D1** D2 D3 D4 D5 D6 D7 D8 D9 D10 D11 D12 D13 D14 D15 D16 D17

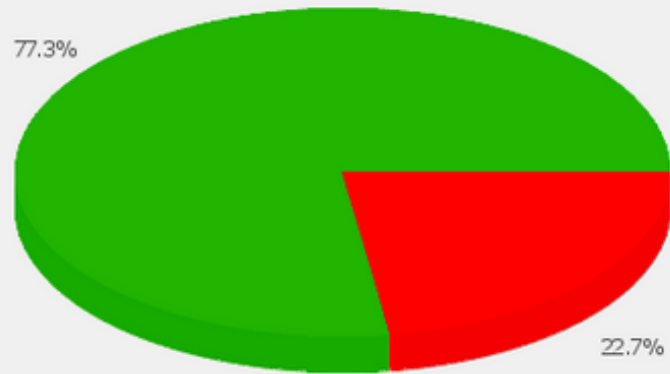
D1 - Le conoscenze preliminari possedute sono risultate sufficienti per la comprensione degli argomenti previsti nel programma d'esame?

non frequentante  frequentante  [?](#)



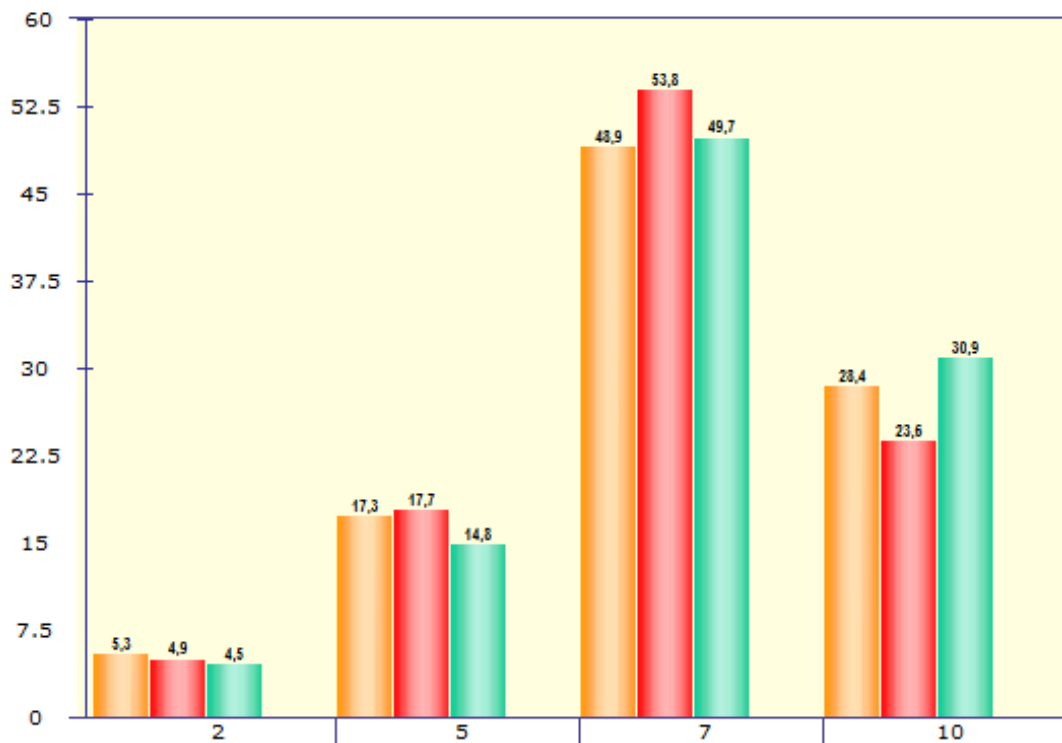
### Giudizi positivi e negativi (valori percentuali)

- P1 = Percentuale risposte inferiori o uguali a 6
- P2 = Percentuale risposte maggiori di 6



SISVALDIDAT

### Istogramma delle valutazioni ottenute (valori percentuali)



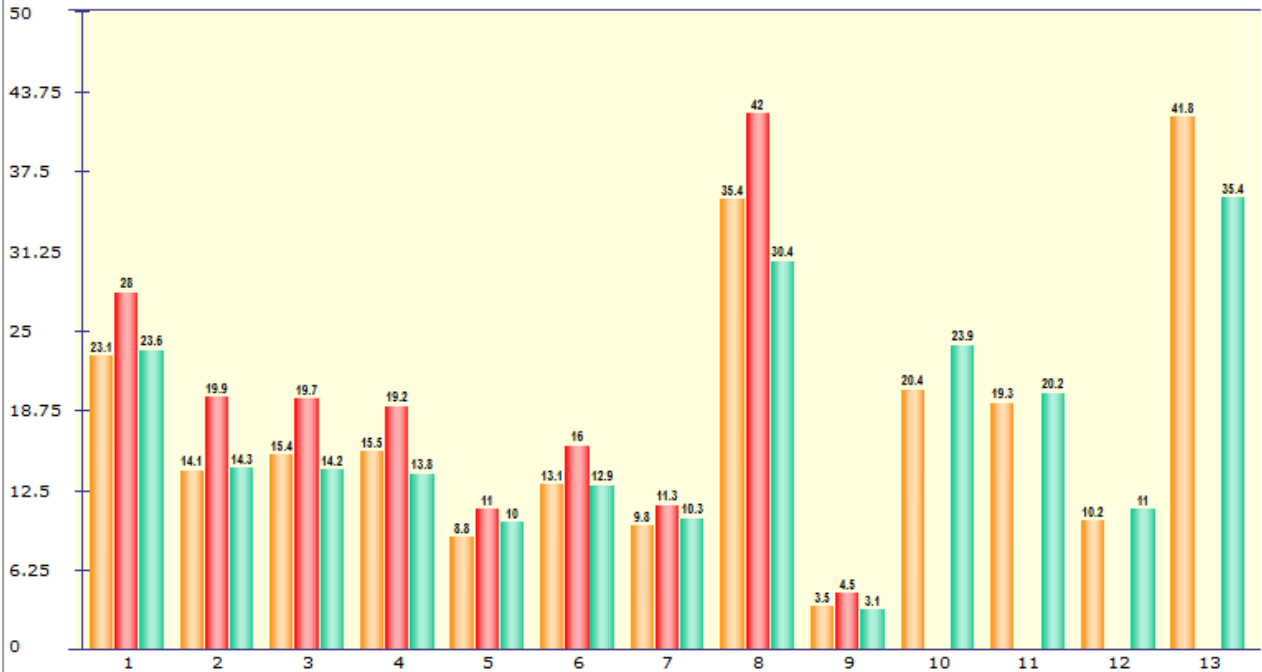
#### Legenda

■ 2017/2018 ■ 2016/2017 ■ Dipartimento PSICOLOGIA.

## Valutazione della didattica - lato Studente

non frequentante  
  frequentante  
   

**Suggerimenti**  
 2017/2018-Dipartimento PSICOLOGIA. - Università degli studi Luigi Vanvitelli SCIENZE E  
 TECNICHE PSICOLOGICHE (10368)



■ schede raccolte per il Corso di Studi = 1907  
 ■ schede raccolte per il Corso di Studi = 3729  
 ■ schede raccolte per Dipartimento = 4159

### Legenda

■ 2017/2018  
 ■ 2016/2017  
 ■ Dipartimento PSICOLOGIA.

### Descrizione suggerimenti

- S1 Alleggerire il carico didattico complessivo
- S2 Aumentare l'attività di supporto didattico
- S3 Fornire più conoscenze di base
- S4 Eliminare dal programma argomenti già trattati in altri insegnamenti
- S5 Migliorare il coordinamento con altri insegnamenti
- S6 Migliorare la qualità del materiale didattico
- S7 Fornire in anticipo il materiale didattico
- S8 Inserire prove d'esame intermedie
- S9 Attivare insegnamenti serali o nel fine settimana
- S10 Migliorare i locali e le attrezzature per le attività integrative
- S11 Migliorare la tempistica dei servizi di supporto offerti dagli uffici di segreteria
- S12 Ampliare il catalogo dei testi disponibili in biblioteca
- S13 Maggiore disponibilità di aule studio e posti in biblioteca