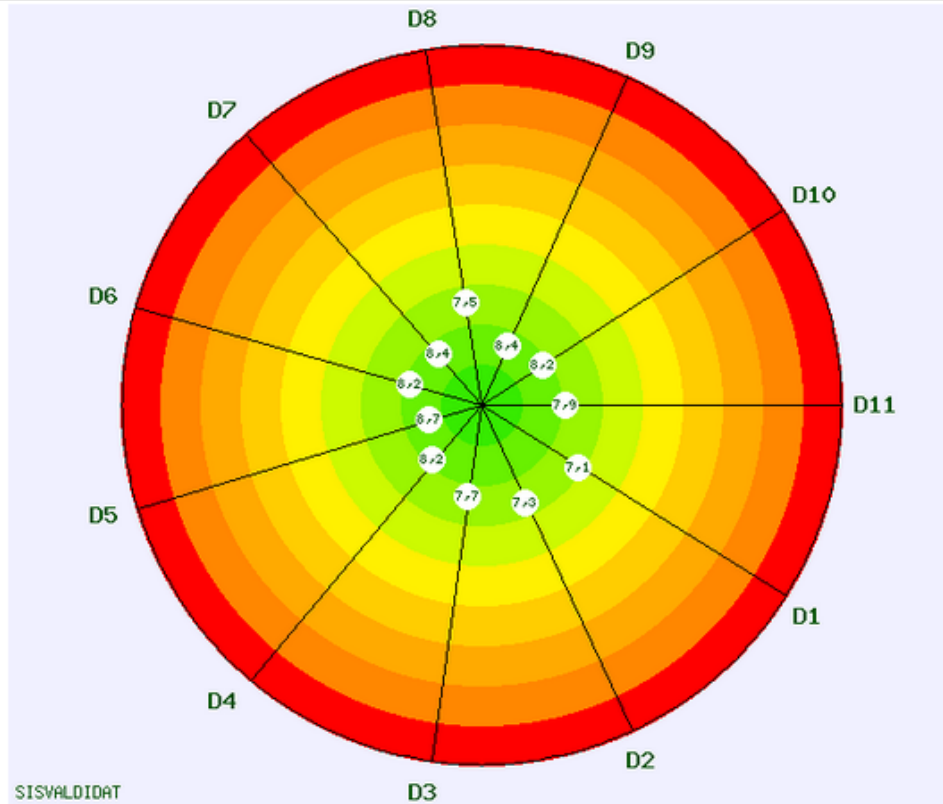


Valutazione della didattica - lato Studente - giudizi medi

non frequentante
 frequentante

2016/2017-Dipartimento PSICOLOGIA. - Università degli studi Luigi Vanvitelli SCIENZE E TECNICHE PSICOLOGICHE (10368)



SISVALDIDAT

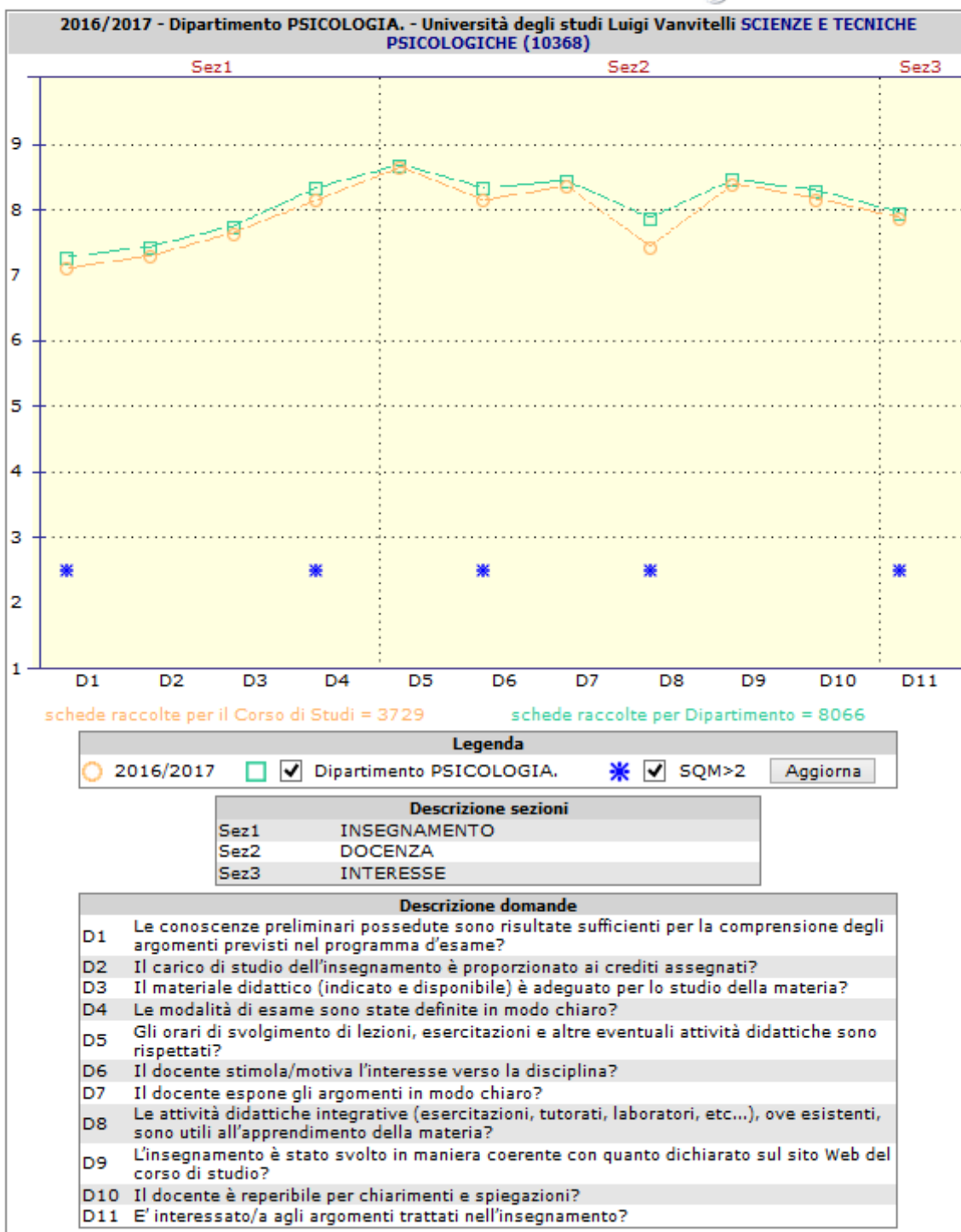
schede raccolte per il Corso di Studi = 3729

Descrizione domande

D1	Le conoscenze preliminari possedute sono risultate sufficienti per la comprensione degli argomenti previsti nel programma d'esame?
D2	Il carico di studio dell'insegnamento è proporzionato ai crediti assegnati?
D3	Il materiale didattico (indicato e disponibile) è adeguato per lo studio della materia?
D4	Le modalità di esame sono state definite in modo chiaro?
D5	Gli orari di svolgimento di lezioni, esercitazioni e altre eventuali attività didattiche sono rispettati?
D6	Il docente stimola/motiva l'interesse verso la disciplina?
D7	Il docente espone gli argomenti in modo chiaro?
D8	Le attività didattiche integrative (esercitazioni, tutorati, laboratori, etc...), ove esistenti, sono utili all'apprendimento della materia?
D9	L'insegnamento è stato svolto in maniera coerente con quanto dichiarato sul sito Web del corso di studio?
D10	Il docente è reperibile per chiarimenti e spiegazioni?
D11	E' interessato/a agli argomenti trattati nell'insegnamento?


Valutazione della didattica - lato Studente - giudizi medi

non frequentante
 frequentante



Valutazione della didattica - lato Studente

non frequentante
 frequentante

Tab. 1 - Quesiti: Statistiche descrittive
partimento PSICOLOGIA. - Università degli studi Luigi Vanvitelli SCIENZE E TECNICHE PSICOLOGICHE (10368)

Quesito	a.a.2016/2017									Media a.a. precedente
	Risposte	P1	P2	Media	SQM	L1	L2	Media Dipartimento	Posizione	
D1	3729	22,53	77,47	7,11	2,009	7,05	7,18	7,28	4° su 4	-
D2	3729	18,77	81,23	7,31	1,998	7,25	7,37	7,45	3° su 4	-
D3	3729	14,24	85,76	7,66	1,946	7,60	7,72	7,75	4° su 4	-
D4	3729	12,23	87,77	8,16	2,032	8,09	8,23	8,33	4° su 4	-
D5	2121	4,81	95,19	8,66	1,691	8,59	8,73	8,71	4° su 4	-
D6	2121	12,07	87,93	8,16	2,036	8,07	8,24	8,34	4° su 4	-
D7	2121	8,53	91,47	8,36	1,880	8,28	8,44	8,44	4° su 4	-
D8	2121	18,29	81,71	7,45	2,049	7,36	7,54	7,88	4° su 4	-
D9	2121	5,04	94,96	8,41	1,703	8,33	8,48	8,48	4° su 4	-
D10	3729	7,32	92,68	8,19	1,804	8,13	8,24	8,30	4° su 4	-
D11	3729	17,86	82,14	7,88	2,324	7,81	7,96	7,96	4° su 4	-

Legenda:

Risposte = Numero di risposte fornite per il corrispondente quesito

P1 = % risposte con punteggio inferiore a 6

P2 = % risposte con punteggio maggiore o uguale a 6

Media = Media aritmetica ottenuta applicando i punteggi sopra descritti

SQM = Scarto Quadratico Medio

L1 = Limite inferiore dell'intervallo di confidenza al 95% di probabilità

L2 = Limite superiore dell'intervallo di confidenza al 95% di probabilità

Posizione= Posizione occupata dalla valutazione media del quesito nella graduatoria di Dipartimento (su numero di Corsi di Studio valutati)

Sfondo delle celle grigio chiaro: valutazione insoddisfacente (maggiore o uguale a 6 ma inferiore a 7)

Sfondo delle celle grigio scuro: valutazione decisamente insoddisfacente (inferiore a 6)

Giudizi positivi per quesito (valori %)



Descrizione domande


D1	Le conoscenze preliminari possedute sono risultate sufficienti per la comprensione degli argomenti previsti nel programma d'esame?
D2	Il carico di studio dell'insegnamento è proporzionato ai crediti assegnati?
D3	Il materiale didattico (indicato e disponibile) è adeguato per lo studio della materia?
D4	Le modalità di esame sono state definite in modo chiaro?
D5	Gli orari di svolgimento di lezioni, esercitazioni e altre eventuali attività didattiche sono rispettati?
D6	Il docente stimola/motiva l'interesse verso la disciplina?
D7	Il docente espone gli argomenti in modo chiaro?
D8	Le attività didattiche integrative (esercitazioni, tutorati, laboratori, etc...), ove esistenti, sono utili all'apprendimento della materia?
D9	L'insegnamento è stato svolto in maniera coerente con quanto dichiarato sul sito Web del corso di studio?
D10	Il docente è reperibile per chiarimenti e spiegazioni?
D11	E' interessato/a agli argomenti trattati nell'insegnamento?

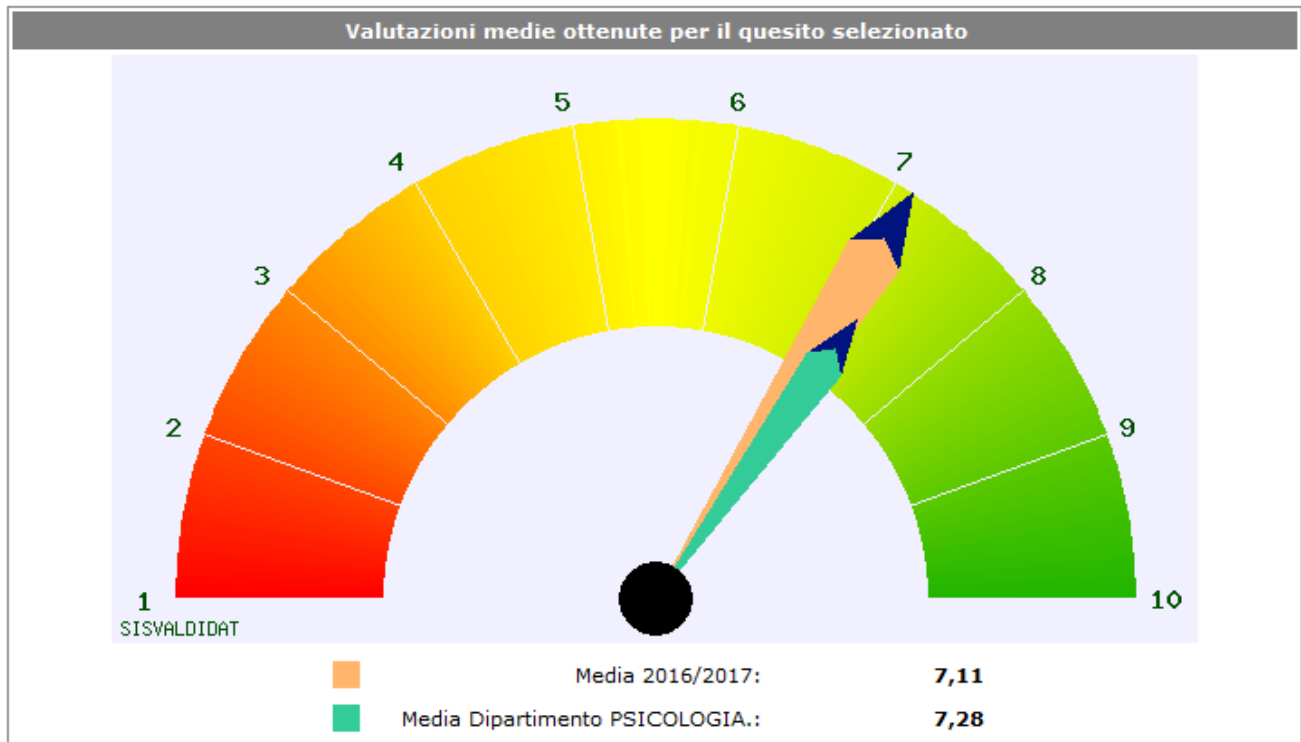
Valutazione della didattica - lato Studente: distribuzione delle valutazioni per quesito

Dipartimento PSICOLOGIA. - 2016/2017 - Corso di laurea in SCIENZE E TECNICHE PSICOLOGICHE (10368) - 2016/2017

D1 D2 D3 D4 D5 D6 D7 D8 D9 D10 D11

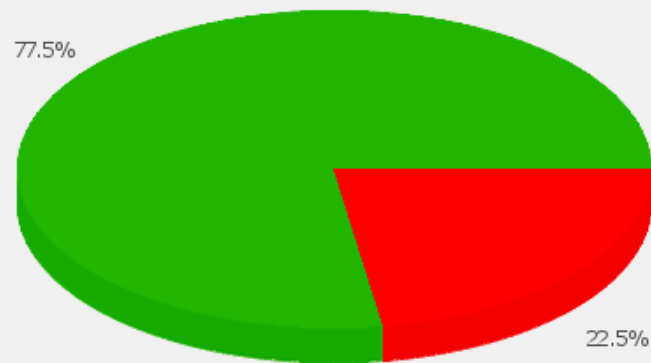
D1 - Le conoscenze preliminari possedute sono risultate sufficienti per la comprensione degli argomenti previsti nel programma d'esame?

non frequentante frequentante 



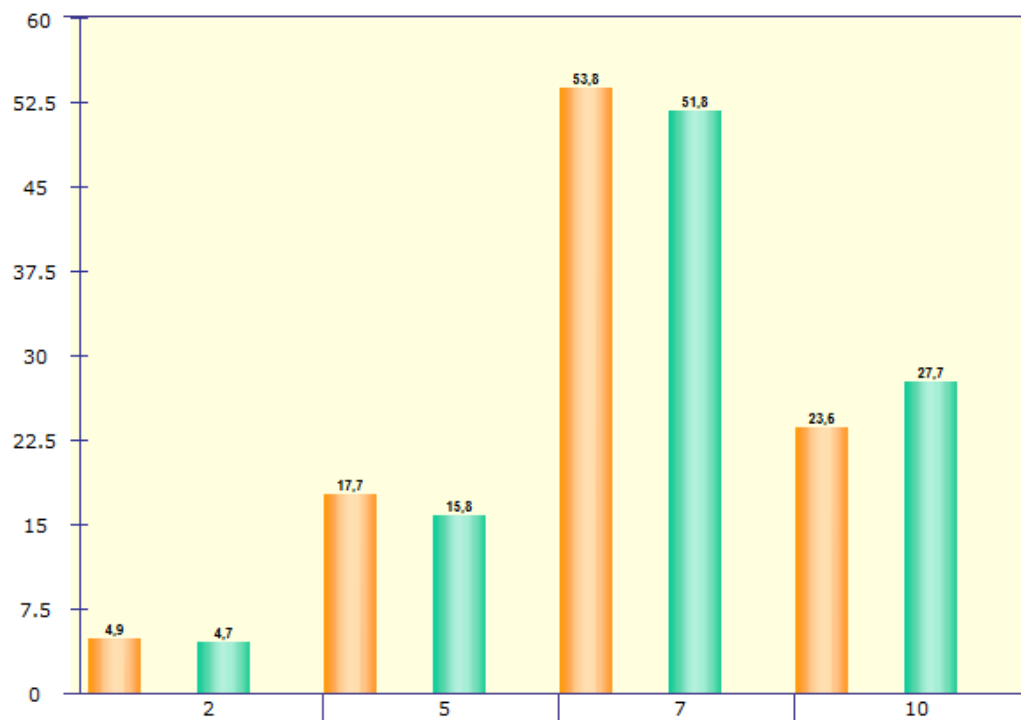
Giudizi positivi e negativi (valori percentuali)

- P1 = Percentuale risposte inferiori o uguali a 6
- P2 = Percentuale risposte maggiori di 6



SISVALDIDAT


Istogramma delle valutazioni ottenute (valori percentuali)



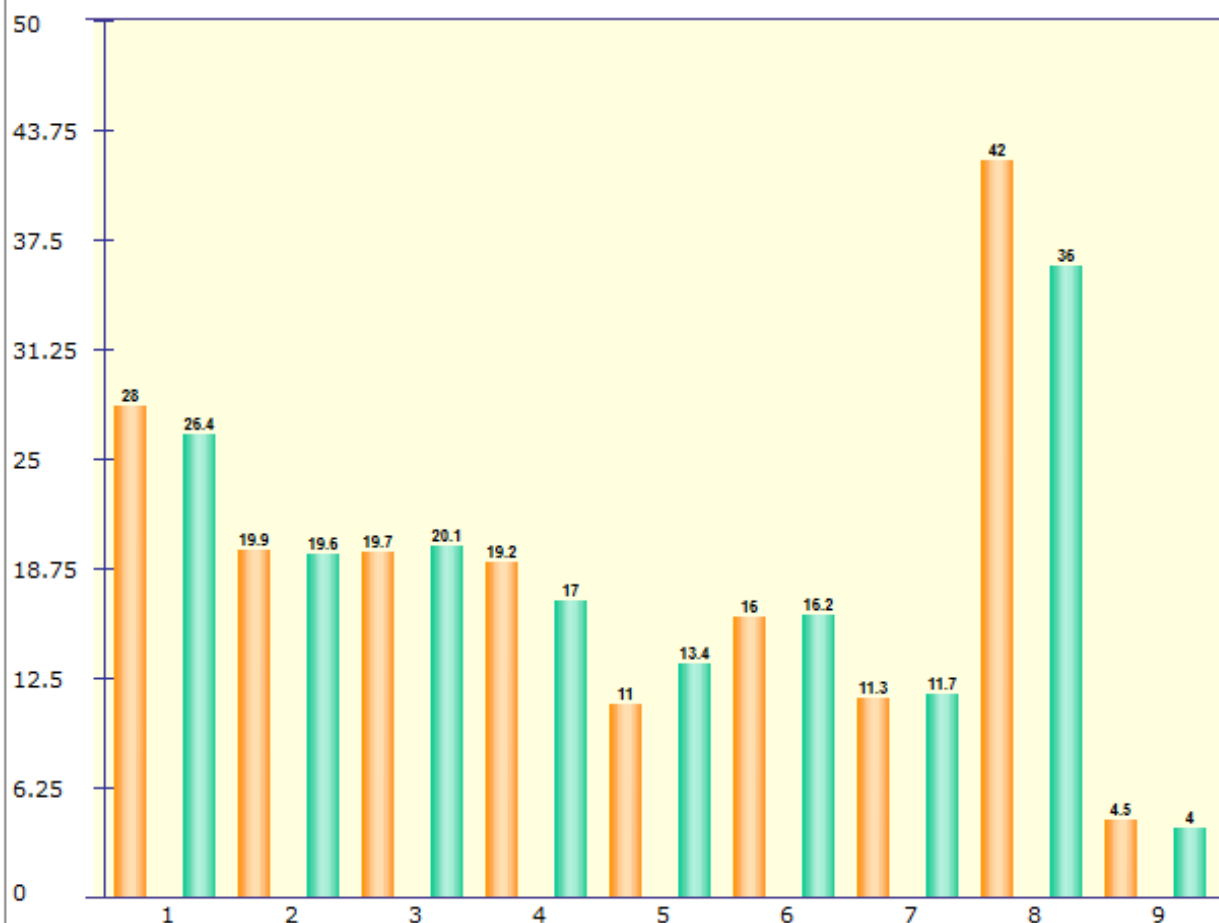
Legenda

■ 2016/2017 ■ Dipartimento PSICOLOGIA.

Valutazione della didattica - lato Studente

non frequentante frequentante 

Suggerimenti 2016/2017-Dipartimento PSICOLOGIA. - Università degli studi Luigi Vanvitelli SCIENZE E TECNICHE PSICOLOGICHE (10368)



schede raccolte per il Corso di Studi = 3729

schede raccolte per Dipartimento = 8066

Legenda

 2016/2017  Dipartimento PSICOLOGIA.

Descrizione suggerimenti

- S1 Alleggerire il carico didattico complessivo
- S2 Aumentare l'attività di supporto didattico
- S3 Fornire più conoscenze di base
- S4 Eliminare dal programma argomenti già trattati in altri insegnamenti
- S5 Migliorare il coordinamento con altri insegnamenti
- S6 Migliorare la qualità del materiale didattico
- S7 Fornire in anticipo il materiale didattico
- S8 Inserire prove d'esame intermedie
- S9 Attivare insegnamenti serali o nel fine settimana